

出来高算定病院向け日本病院会戦略情報システムのご案内

JHAstis

ジャスティス

自病院の収益を経年で比較できる
分析レポートを追加
さらに進化したジャスティスを活用し、
貴院のレベルアップを！


レポートサンプル贈呈中

※詳細は裏表紙をご確認ください

「JHAstis (ジャスティス)」が、
貴院の経営状況を**可視化**します。



一般社団法人 日本病院会
Japan Hospital Association



病院経営に関するお悩みは ありませんか？

病院の改善に向けて
どの診療科に
力を入れていけば
良いんだろう

加算算定率が
低いんだよな

時間をかけずに
重要な経営指標の
変化を定期的に
チェックしたい

経営分析って
何から始めれば
良いんだろう…



出来高病院の経営に関する課題を

「JHAstis (ジャスティス)」が解決します！

JHAstisとは、日本病院会戦略情報システムの略称

JHAstis は日本病院会が出来高算定病院向けに提供する経営支援事業の名称で、
日本病院会戦略情報システム (Japan Hospital Association Strategy Tactics Information System) の略称です。

経営の改善に資する情報を掲載した「月次レポート」「定期レポート」「臨時レポート」※
「回復期レポート」「経年比較レポート」を、日本病院会会員の出来高算定病院を対象
として配信します。 ※「臨時レポート」は、診療報酬改定時などに不定期に発行されます。

JHAstisが出来高病院の経営を支える4本の柱

1

経営状況の
可視化

2

他院との
比較分析で
立ち位置を示す

3

成功事例を基に
加算算定率向上の
ノウハウを提供

4

出来高病院が
知るべき経営改善
ポイントを明確に
実践的に解説



競合病院の一步先行く 経営戦略立案には JH Astis

改善の第一歩は、現状を客観的に把握すること

発行月 毎月

分析内容 経営指標や診療科・病棟別診療状況等、毎月必ず把握したい重要な項目に関して、月次でのレポートで配信します。

月次レポートでは、

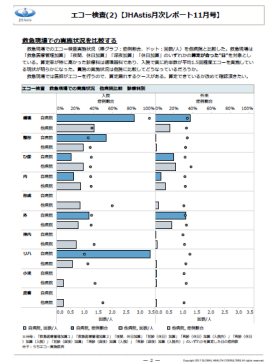
- (1) 主要経営指標分析
- (2) 診療科・病棟別分析
- (3) 加算分析

一の切り口で自院の状況を分析し、改善すべき項目はどこか、どこから優先的に着手すべきかなどを、データに基づいて把握し、自院の経営改善に向けた道筋を示します。経営インパクトの大きい加算等の算定率向上の具体策もレポートします。

診療科別分析



加算分析

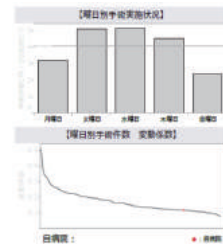
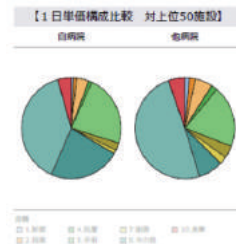


月次レポート

ベンチマーク（比較）分析で立ち位置を把握

発行月 7月、11月、3月

分析内容 他院とのベンチマーク（比較）分析を通して、貴院の立ち位置を把握することにより、改善の余地がある項目を把握することができます。

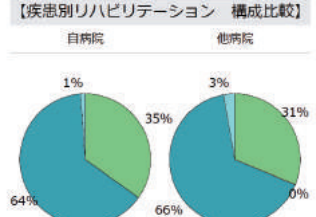
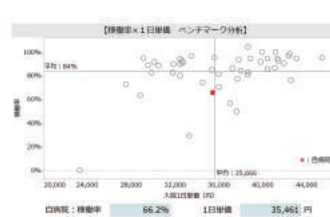


定期レポート

回復期リハビリに特化した改善点を探る

発行月 8月、2月

分析内容 回復期リハビリテーション病床に特化した経営レポートです。「経営概観」、「1日単価（入院、リハビリテーション）」、「加算」を軸に、現状と改善余地のある項目を示します。

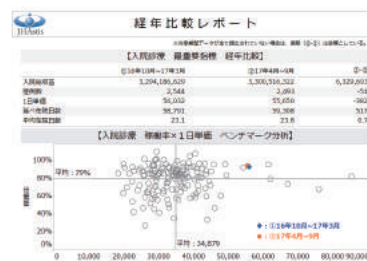


回復期レポート

経営幹部が把握すべき重要な経営指標の変化を知る

発行月 10月、4月

分析内容 6か月に1回、病院長等の代表者に向けて、最も重要な経営指標の経年比較ができるレポートを、郵送でお届けします。



経年比較レポート



JHastis 年間スケジュール

JHastis は出来高算定病院の経営を強力にサポートします。

他病院の状況と比較できる「ベンチマーク分析」の概念を出来高算定病院にも本格導入。院長等の代表者に向けて郵送される「経年比較レポート」が加わったほか、月次レポートも病棟別に診療科の状況が比較できるようになりました。

種別 / 月	5	6	7	8	9	10	11	12	1	2	3	4
月次	○	○	○	○	○	○	○	○	○	○	○	○
	主要経営指標の分析と加算取得などのヒントを毎月お届け											
定期			○				○				○	
	他院とのベンチマーク分析など有益な分析情報											
回復期			○							○		
	回復期ならではの切り口で課題を探ります											
経年比較						○						○
	最重要の経営指標を経年で比較します											
無料勉強会			○				○					
	病院経営専門のコンサルタント講演と成功事例の共有											

加算分析レポート年間スケジュール	月	5	6	7	8	9	10	11	12	1	2	3	4
	分析テーマ	後発医薬品	生産性①薬剤部	生産性②栄養部	生産性③リハビリ部	摂食機能療法	リハビリテーション総合計画評価料	届出関連（入院基本料、看護補助、医師事務）	院内トリアージ実施料	入退院支援①入退院支援加算実施料	入退院支援②入院時支援加算	入退院支援③診療情報提供料と添付加算	入退院支援④退院時共同指導料

※スケジュールは変更になることがあります。



レポートサンプルについて

日本病院会の会員に限り、JHastis の各種経営分析レポートのサンプルを贈呈中です。ご興味のある方は、「病院名」「所属」「氏名」「メールアドレス」「電話番号」を明記の上、「jhastis@hospital.or.jp」までご連絡ください。会員であることが確認でき次第、レポートサンプルをお渡しさせていただきます。

お申込・お問い合わせ



一般社団法人 日本病院会
Japan Hospital Association

〒102-8414

東京都千代田区三番町 9-15 ホスピタルプラザビル

TEL : 03-3265-0077 FAX:03-3230-2898 mail : jhastis@hospital.or.jp

URL : <http://www.hospital.or.jp/jhastis/>