

平成 29 年 3 月 6 日

資 料	一般社団法人 全国公私病院連盟
照会先	TEL 03-3402-3891

平成 28 年 病院運営実態分析調査の概要

(平成 28 年 6 月調査)

一般社団法人 全国公私病院連盟
一般社団法人 日 本 病 院 会

目 次

	頁
1. 調査の概要 -----	1
2. 資料利用上の注意事項 -----	1
3. 調査結果の概要	
(1) 平均在院日数 -----	3
(2) 病床利用率 -----	3
(3) 一般病院における 100 床当たり職員数 -----	3
(4) 6 月中の 1 病院当たり入院患者数 -----	4
(5) 6 月中の 1 病院当たり外来患者数 -----	4
(6) 医師 1 人 1 日当たり取扱い患者数 -----	5
(7) 医師 1 人 1 日当たり診療収入 -----	5
(8) 主な診療科別の患者 1 人 1 日当たり診療収入 -----	5
(9) 100 床当たり収支金額 -----	7
(10) 医業収益 100 対収支金額割合 -----	9
(11) 100 床当たり総損益差額および医業損益差額の状況 -----	9
(12) 6 月 1 カ月分の総損益差額からみた黒字・赤字病院の数の割合 -----	10
(13) 常勤職員 1 人当たり平均給与月額 -----	10
4. 調査結果の年次推移	
表 1 100 床当たり延床面積 -----	11
表 2 100 床当たり敷地面積・建物総延床面積 -----	11
表 3 一般病棟の看護単位数、看護師の勤務体制・3 交替における夜間配置人員 -----	12
表 4 年間剖検数階級別の病院数 -----	12
表 5 平均在院日数 -----	13
表 6 病床利用率 -----	13
表 7 100 床当たり職員総数 -----	14

表 8	一般病院における 100 床当たり職員総数 -----	14
表 9	一般病院における 100 床当たり職種別職員数 -----	15
表 10	医師 1 人当たり職員数 -----	16
表 11	医師 1 人 1 日当たり取扱い患者数 -----	17
表 12	患者 1 人 1 日当たり診療収入 -----	18
表 13	診療行為別の患者 1 人 1 日当たり診療収入 -----	19
表 14	医師 1 人 1 日当たり診療収入 -----	20
表 15	100 床当たり手術件数 -----	21
表 16	看護要員 1 人 1 日当たり患者数 -----	21
表 17	手術部門看護要員 1 人 1 日当たり手術件数 -----	21
表 18	中材部門看護要員 1 人 1 日当たり手術件数 -----	21
表 19	薬剤部門職員 1 人 1 日当たり調剤件数 -----	22
表 20	1 食当たり食事材料費 -----	22
表 21	栄養（食事）部門職員 1 人 1 日当たり食事数 -----	23
表 22	事務部門職員 1 人 1 日当たり患者数 -----	24
表 23	6 月中の 1 病院当たり入院患者数 -----	25
表 24	6 月中の 1 病院当たり外来患者数 -----	25
表 25	100 床当たり収支金額 -----	26
表 26	医業収益 100 対収支金額割合 -----	30
表 27	一般病院の病床規模別 100 床当たり収支金額 -----	34
表 28	一般病院の病床規模別医業収益 100 対収支金額割合 -----	40
表 29	精神科病院の 100 床当たり収支金額 -----	46
表 30	精神科病院の医業収益 100 対収支金額割合 -----	47
表 31	6 月 1 カ月分の総損益差額からみた黒字・赤字病院の数および構成割合 -----	48
表 32	常勤職員 1 人当たり平均給与月額 -----	49
表 33	1 床当たり有形固定資産額 -----	50

「平成 28 年 病院運営実態分析調査の概要（平成 28 年 6 月調査）」は一般社団法人全国公私病院連盟のホームページにも掲載されています。

一般社団法人 全国公私病院連盟 (<http://www005.upp.so-net.ne.jp/byo-ren/>)

1. 調査の概要

この調査は、一般社団法人全国公私病院連盟が一般社団法人日本病院会と協力して例年6月を対象に実施している共同調査で、病院運営の実態を把握して病院の運営管理改善の資料とするとともに、診療報酬体系改善のための資料を得ることを目的としており、調査の対象は、一般社団法人全国公私病院連盟に加盟している団体に所属する病院と一般社団法人日本病院会に加入している病院である。

また、今回の調査において集計対象とした病院数は919（調査協力を依頼した病院数3,229）であり、その内訳は開設者別にみると、自治体病院465、その他公的病院217、私的病院199、国立・大学付属病院等38である。

なお、本調査は「病院経営分析調査報告」「病院経営実態調査報告」「病院概況調査報告書」の3冊にまとめて一般社団法人全国公私病院連盟および一般社団法人日本病院会から発刊されるが、報告書のうち「病院経営分析調査報告」と「病院概況調査報告書」は、本調査に回答した919病院で集計を行い、「病院経営実態調査報告」は、そのうち666病院で集計を行っている。【国立・大学付属病院等は、この概要における掲載を省略している。】

2. 資料利用上の注意事項

- (1) 調査における基礎数値は、6月分の集計数値または6月30日現在の数値である。
- (2) 集計対象病院数が表によって異なるのは、回答がなかった設問を集計対象から除いているためである。
- (3) 概要の中で、「自治体」とは、都道府県・指定都市・市町村・組合が開設する病院ならびに地方独立行政法人立の病院、「その他公的」とは、日赤・済生会・厚生連・社会保険関係団体等が開設する病院、「私的」とは、医療法人・個人等が開設する病院である。
- (4) 収益・費用は、当該年度6月中に調査対象病院が提供した医療サービスの対価（収益）および、それを提供するために消費した対価（費用）について計上することを原則とし、それ以外は以下の①～④のように計上することになっている。

①前年度実績・当該年度中支払予定額の1/12額を計上した科目

a. 前年度実績の1/12額を計上した科目

- ア. 費用科目 医業費用中の資産減耗損および特別損失、法人税・住民税
- イ. 収益科目 医業外収益中の受取利息配当金、その他の医業外収入および特別利益、他会計負担金・補助金等収入

b. 平成28年度1カ年間の支払予定額の1/12額を計上した費用科目

医業費用の経費中の租税公課、保険料および減価償却費（前年度末現在資産総額に基づいて算定された総額の1/12額）、研究・研修費、本部費分担金・役員報酬、医業外費用中の支払利息

②臨時給与（賞与等）の計上方法

$$\frac{\text{平成28年度本俸(基本給)}}{\text{平成27年度本俸(基本給)}} \times \text{平成27年度賞与支給総額} \times 1/12 \text{ を計上}$$

③経費中の「光熱水費（燃料費を含む）」の計上方法

平成 27 年度間の消費量 × 平成 28 年 6 月の単価 × 1/12 を計上

④給与費は、平成 28 年 6 月中の発生額で毎月きまって支給される給与額を計上したが、給与改定等による給与の差額を 6 月中に支給した場合の差額支給分は除外している。

(5) 平成 26 年度からの地方公営企業会計制度の見直しに伴い、平成 27 年調査より、収益の科目に、「長期前受金戻入（別掲）」、「資本費繰入収益（別掲）」、「補助金等収入（別掲）」の合計を追加し、費用の科目に、「退職給付費用のうち退職給付引当金計上不足額（再掲）」、「特別損失のうち退職給付引当金計上不足額（再掲）」を追加した。なお、今回の調査より、費用の科目を「退職給付費用のうち退職給付費（会計基準の見直しに伴う経過措置分）（別掲）」、「特別損失のうち退職給付費（会計基準の見直しに伴う経過措置分）（別掲）」に変更している。

3. 調査結果の概要

(1) 平均在院日数

病院総数で見ると14.93日（前年6月15.12日）となっており、開設者別にみると、自治体病院は14.53日（前年6月14.73日）、その他公的病院は13.65日（前年6月13.99日）、私的病院は18.26日（前年6月18.13日）となっている。

また、一般病院の病床規模別に平均在院日数の短い方から順にみると、①600～699床12.07日、②500～599床12.15日、③700床以上12.59日、④400～499床12.78日、⑤300～399床14.00日、⑥200～299床17.80日、⑦100～199床22.16日、⑧20～99床23.29日となっている。これを開設者別病床規模別にみると表1のようになっている。（参考 P13）

表1 一般病院の平均在院日数、開設者別、病床規模別

開設者 \ 病床規模	総数	20～99床	100～199床	200～299床	300～399床	400～499床	500～599床	600～699床	700床～
総数	14.22	23.29	22.16	17.80	14.00	12.78	12.15	12.07	12.59
自治体	13.62	24.37	21.59	16.54	12.97	12.54	11.80	12.17	11.80
その他公的	13.52	40.02	22.02	17.32	14.49	12.80	11.83	11.26	11.61
私的	17.08	16.50	22.93	20.71	15.97	13.56	15.76	13.73	16.18

(2) 病床利用率

病院総数で見ると73.07%（前年6月72.89%）となっており、病院の種類別にみると、一般病院72.99%（前年6月72.82%）、精神科病院74.65%（前年6月74.31%）となっている。

また、一般病院の病床規模別に病床利用率の高い方から順にみると、①700床以上77.19%、②600～699床76.82%、③500～599床74.97%、④400～499床73.36%、⑤200～299床71.24%、⑥100～199床71.06%、⑦300～399床70.82%、⑧20～99床66.53%となっている。（参考 P13）

表2 一般病院の病床利用率、病院規模別

年次 \ 病床規模	総数	20～99床	100～199床	200～299床	300～399床	400～499床	500～599床	600～699床	700床～
平成24	72.50	70.88	71.66	69.91	69.18	72.74	76.70	74.85	76.76
25	72.92	68.19	72.45	73.02	71.01	72.30	76.71	71.33	75.97
26	72.39	67.54	71.64	69.60	68.90	72.52	75.99	75.86	77.44
27	72.82	68.10	71.10	71.04	70.93	72.35	75.56	75.34	77.61
28	72.99	66.53	71.06	71.24	70.82	73.36	74.97	76.82	77.19

(3) 一般病院における100床当たり職員数

職員総数は169.5人（前年6月163.8人）となっており、職種別にみると、医師20.3人（前年6月19.7人）、看護部門職員96.2人（前年6月93.6人）、看護部門職員のうち看護師82.6人（前年6月80.0人）となっている。その他、薬剤部門職員4.9人、放射線部門職員4.6人、検査部門職員6.0人、リハビリ部門職員8.1人、栄養（食事）部門職員3.4人となっている。（参考 P15）

(4) 6月中の1病院当たり入院患者数

病院総数で見ると、6月中の1病院当たり入院患者数は、7,378人(前年6月7,196人)となっており、前年に比べて1病院1カ月当たり182人の増加である。これを年次別にみると図1下の折れ線グラフのようになっている。(参考 P25)

(5) 6月中の1病院当たり外来患者数

病院総数で見ると、6月中の1病院当たり外来患者数は、12,128人(前年6月12,116人)となっており、前年に比べて1病院1カ月当たり12人の増加である。これを年次別にみると図1上の折れ線グラフのようになっている。(参考 P25)

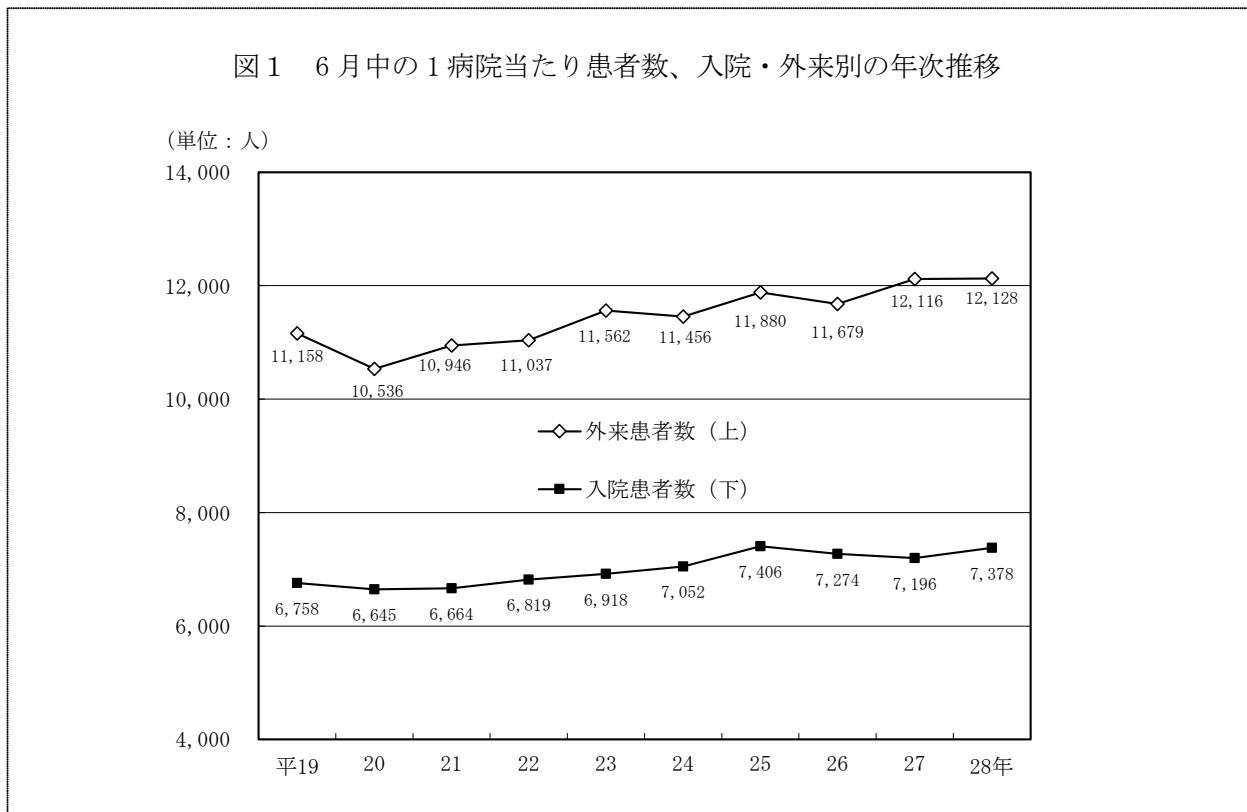


表3 6月中の1病院当たり入院患者数、入院・外来別の年次推移、病床規模別

種類・規模	年次	総数	一 般 病 院								精神科 病 院	
			総 数	20 ~ 99床	100~ 199床	200~ 299床	300~ 399床	400~ 499床	500~ 599床	600~ 699床		700床 ~
入 院	平成24	7,052	7,049	1,564	3,530	5,401	7,403	10,474	13,332	15,553	20,131	7,112
	25	7,406	7,456	1,522	3,626	5,533	7,563	10,163	13,090	14,639	20,451	6,176
	26	7,274	7,309	1,534	3,440	5,456	7,471	10,220	13,069	15,891	19,990	6,549
	27	7,196	7,258	1,450	3,465	5,396	7,755	10,290	13,253	15,854	20,028	5,781
	28	7,378	7,437	1,391	3,430	5,538	7,625	10,484	13,118	16,111	20,149	6,320
外 来	平成24	11,456	11,863	3,159	6,274	8,754	12,383	17,677	20,990	25,308	36,672	2,701
	25	11,880	12,260	2,907	6,025	8,457	12,735	17,230	20,689	22,611	35,825	2,519
	26	11,679	12,119	2,948	5,881	8,523	12,520	17,421	20,994	24,908	34,107	2,671
	27	12,116	12,526	2,944	5,941	9,004	13,132	17,946	22,448	27,343	36,386	2,775
	28	12,128	12,605	2,801	5,768	8,766	13,093	17,507	22,402	26,325	36,942	2,769

(6) 医師 1 人 1 日当たり取扱い患者数

入院の平均は 4.5 人（前年 6 月 4.5 人）となっている。診療科別でみると、入院で取扱う患者が多いのは精神科 15.7 人、リハビリ科 13.8 人、整形外科 8.0 人、肛門外科 7.8 人などで、少ないのは麻酔科 1.5 人、歯科 1.6 人、放射線科 1.7 人などである。

外来の平均は 7.6 人（前年 6 月 7.5 人）となっている。診療科別でみると、外来で取扱う患者が多いのは肛門外科 19.9 人、皮膚科 17.3 人、眼科 15.5 人、整形外科 11.7 人、泌尿器科 11.5 人、耳鼻いんこう科 11.4 人などが多く、少ないのは麻酔科 1.9 人、小児外科 3.0 人、心臓血管外科 3.1 人、呼吸器外科 3.2 人などである。
(参考 P17)

(7) 医師 1 人 1 日当たり診療収入

DPC 以外の病院における入院の平均は 280 千円となっている。診療科別でみると、入院で比較的高額なのは、リハビリ科 572 千円、心臓血管外科 420 千円、整形外科 418 千円、脳神経外科 355 千円、精神科 340 千円、神経内科 299 千円などである。

DPC 以外の病院における外来の平均は 129 千円となっている。診療科別でみると、外来で比較的高額なのは、泌尿器科 196 千円、肛門外科 184 千円、眼科 154 千円、内科および消化器内科 151 千円などである。

DPC の病院における入院の平均は 229 千円となっている。診療科別でみると、入院で比較的高額なのは、心臓血管外科 507 千円、リハビリ科 479 千円、整形外科 436 千円、脳神経外科 413 千円、循環器内科 390 千円などである。

DPC の病院における外来の平均は 107 千円となっている。診療科別でみると、外来で比較的高額なのは、肛門外科 277 千円、泌尿器科 201 千円、呼吸器内科 172 千円、内科 169 千円、消化器内科 156 千円などである。
(参考 P20)

(8) 主な診療科別の患者 1 人 1 日当たり診療収入

DPC 以外の病院における主な診療科別の患者 1 人 1 日当たり診療収入をみると、入院では心臓血管外科の 180,475 円が特に高額であるのに対して、最も小額なのは精神科の 18,762 円である。外来では放射線科 22,117 円をはじめ、心臓血管外科 18,260 円、消化器内科 17,167 円などが高額であるのに対し、最も小額なのは麻酔科の 3,685 円である。

DPC の病院における主な診療科別の患者 1 人 1 日当たり診療収入をみると、入院では心臓血管外科の 147,413 円が特に高額であるのに対して、最も小額なのは精神科の 18,912 円である。外来では消化器外科の 30,054 円をはじめ、呼吸器内科 27,758 円、呼吸器外科 27,609 円などが高額であるのに対し、最も小額なのはリハビリ科の 4,545 円である。

患者 1 人 1 日当たり診療収入を主な診療科別にみると図 2-1、2-2 および図 3-1、3-2 のようになっている。
(参考 P18)

図2-1 主な診療科別の入院患者1人1日当たり診療収入【DPC以外の病院】

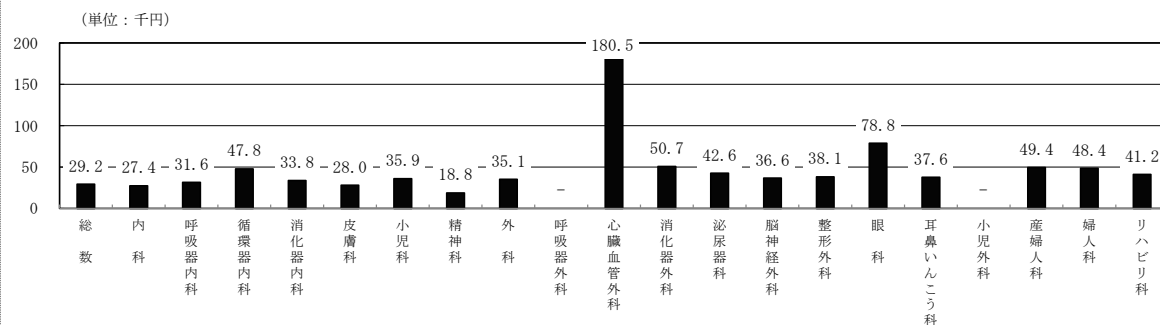


図2-2 主な診療科別の入院患者1人1日当たり診療収入【DPCの病院】

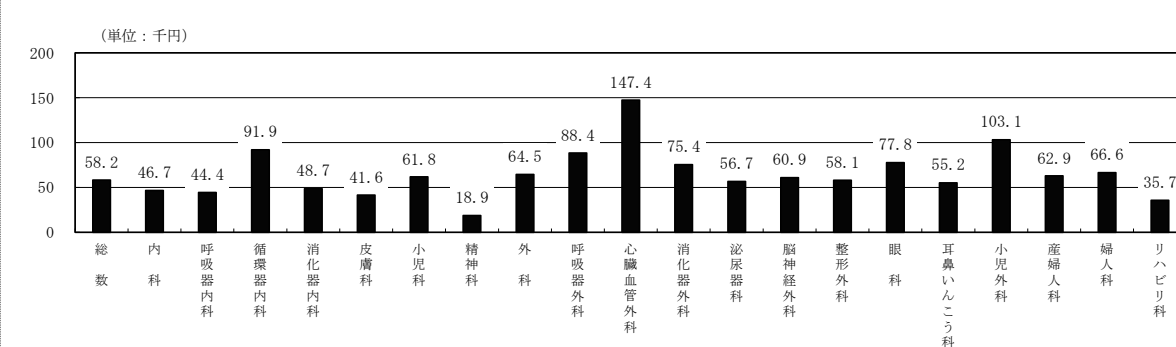


図3-1 主な診療科別の外来患者1人1日当たり診療収入【DPC以外の病院】

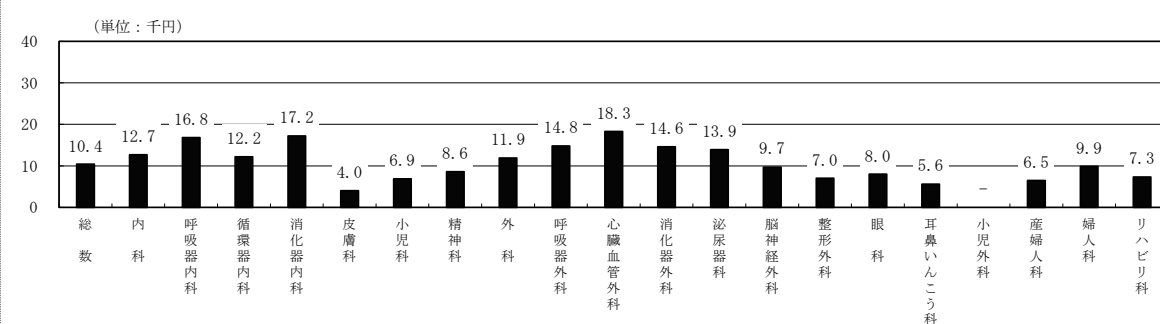
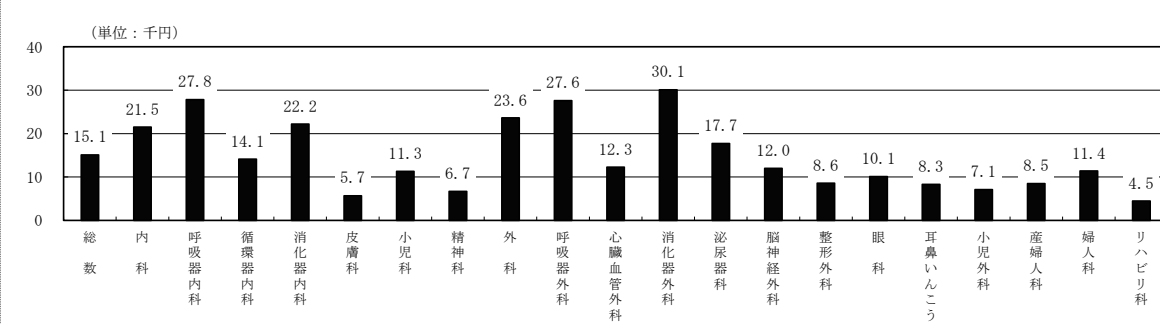


図3-2 主な診療科別の外来患者1人1日当たり診療収入【DPCの病院】



(9) 100床当たり収支金額

6月中の総費用は206,501千円(前年6月比・0.9%減)、医業費用は201,708千円(前年6月比・伸び率3.7%増)となっている。また、医業費用のうち給与費は104,156千円(前年6月比・伸び率3.8%増)、材料費は52,019千円(前年6月比・伸び率6.1%増)、経費は29,496千円(前年6月比・0.4%減)となっている。

なお、材料費のうち薬品費は30,595千円(前年6月比・伸び率5.8%増)となっており、経費のうち委託費は15,497千円(前年6月比・伸び率2.2%増)となっている。

6月中の総収益は194,139千円(前年6月比・伸び率2.4%増)、医業収益は189,383千円(前年6月比・伸び率2.6%増)となっている。また、医業収益のうち、入院収入は125,838千円(前年6月比・伸び率3.0%増)、外来収入は57,089千円(前年6月比・伸び率3.1%増)となっている。

100床当たり収支金額を科目・年次別にみると表4のとおりであり、さらに、主な科目について年次別にみると図4、5のようになっている。(参考 P26)

表4 100床当たり収支金額、科目・年次別

科 目	平成24年6月	平成25年6月	平成26年6月	平成27年6月	平成28年6月
	【 費 用 】				
総 費 用	175,440	181,918	190,510	208,286	206,501
I 医業費用	171,481	177,476	185,914	194,457	201,708
1. 給 与 費	91,164	94,914	96,946	100,317	104,156
2. 材 料 費	41,918	42,944	45,609	49,036	52,019
うち薬品費	25,355	25,816	27,151	28,925	30,595
3. 経 費	25,553	26,676	28,586	29,628	29,496
うち委託費	12,835	13,123	14,308	15,164	15,497
4. 減価償却費	10,645	10,742	12,138	12,999	13,646
5. 資産減耗損	409	314	444	425	491
6. 研究・研修費	762	802	874	1,007	972
7. 本部費分担金等	1,030	1,083	1,318	1,062	928
II 医業外費用	3,038	3,144	3,293	3,720	3,262
III 特別損失	920	1,298	1,303	10,090	1,531
	【 収 益 】				
総 収 益	168,215	171,981	176,376	189,532	194,139
I 医業収益	164,578	168,639	172,369	184,559	189,383
1. 入院収入	109,990	113,268	115,668	122,137	125,838
2. 室料差額収入	2,059	2,016	2,028	2,272	2,246
3. 外来収入	48,333	49,396	50,576	55,361	57,089
4. 公衆衛生活動収入	1,334	1,256	1,340	1,541	1,550
5. 医療相談収入	1,949	1,863	1,985	2,252	2,133
6. その他の医業収入	913	840	772	997	527
II 医業外収益	2,816	2,517	3,306	3,442	3,486
III 特別利益	821	826	701	1,532	1,269
総収益 - 総費用	△ 7,225	△ 9,937	△ 14,134	△ 18,754	△ 12,362
医業収益 - 医業費用	△ 6,903	△ 8,837	△ 13,545	△ 9,916	△ 12,325
総費用／総収益×100	104.3	105.8	108.0	109.9	106.4
医業費用／医業収益×100	104.2	105.2	107.9	105.4	106.5
病 院 数	719	616	645	643	638
平 均 病 床 数	302	319	314	308	315

図4 100床当たり総費用／医業費用／給与費／材料費の年次推移

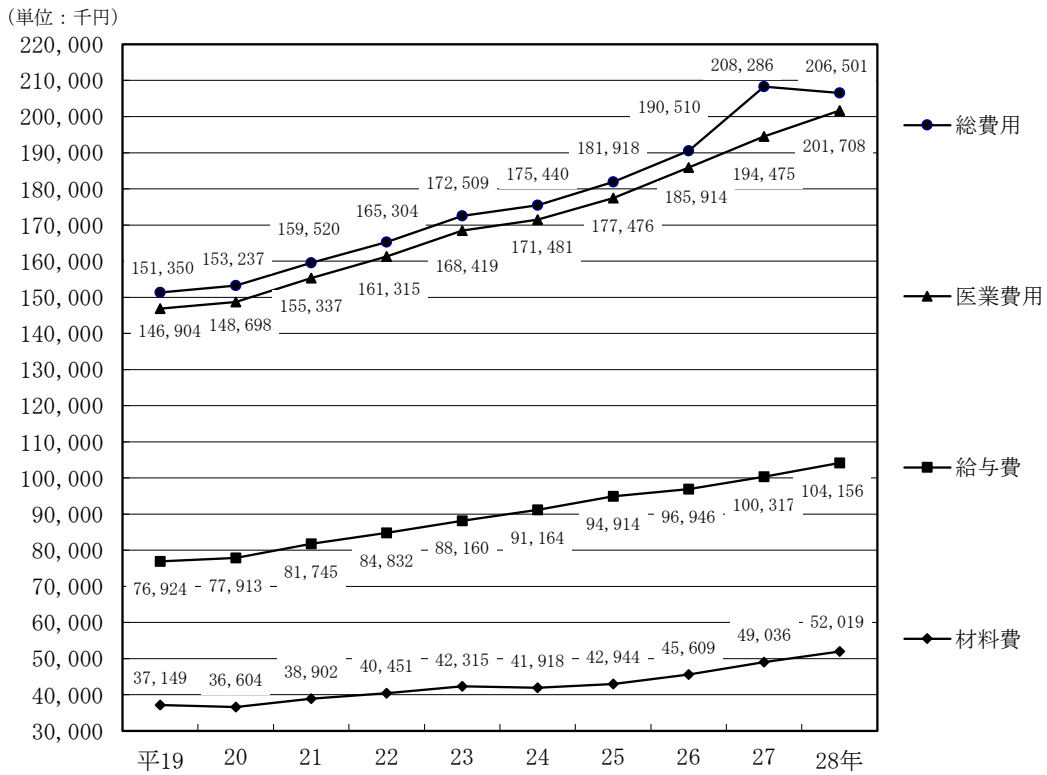
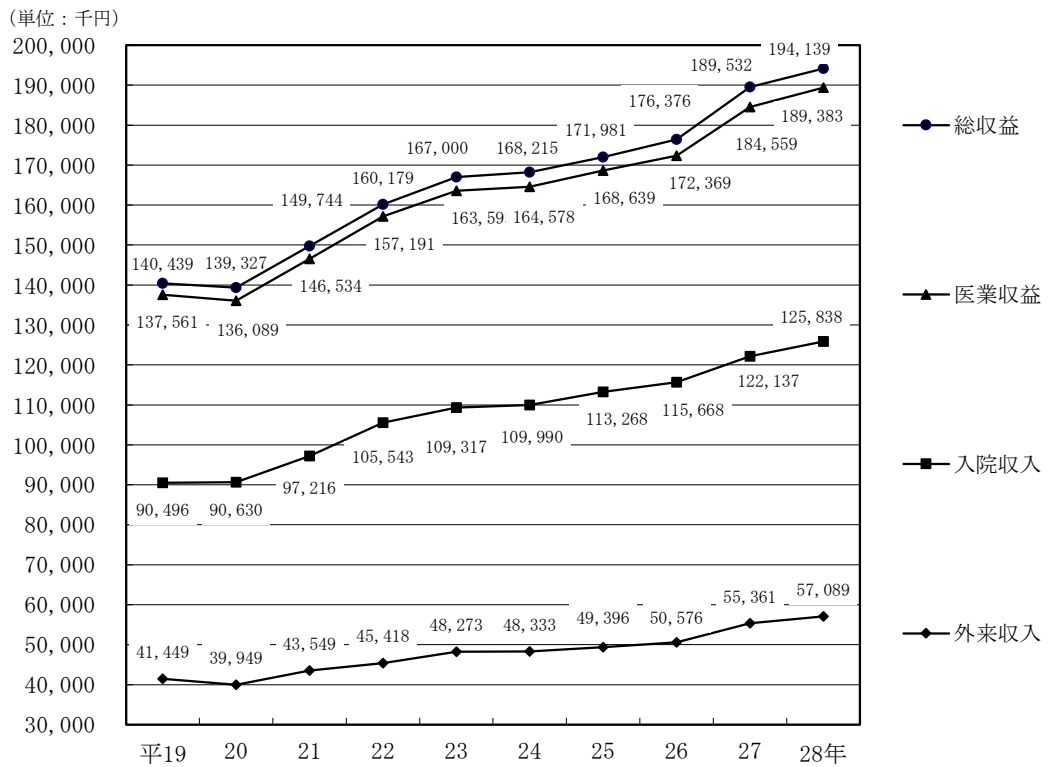


図5 100床当たり総収益／医業収益／入院収入／外来収入の年次推移



(10) 医業収益 100 対収支金額割合

医業収益を 100.0 とした場合、総費用は 109.0 (前年 6 月 112.9) で、前年に比して費用の割合が減少している。総費用のうち給与費が 55.0 (前年 6 月 54.4) と 5 割以上を占め、材料費は 27.5 (前年 6 月 26.6) であり、そのうち薬品費は 16.2 (前年 6 月 15.7)、経費は 15.6 (前年 6 月 16.1)、そのうち委託費は 8.2 (前年 6 月 8.2) となっている。

また、総収益は 102.5 (前年 6 月 102.7) となっているのに対して、入院収入は 66.4 (前年 6 月 66.2)、外来収入は 30.1 (前年 6 月 30.0) となっている。(参考 P30)

表 5 医業収益 100 対収支金額割合、主な科目別・年次推移

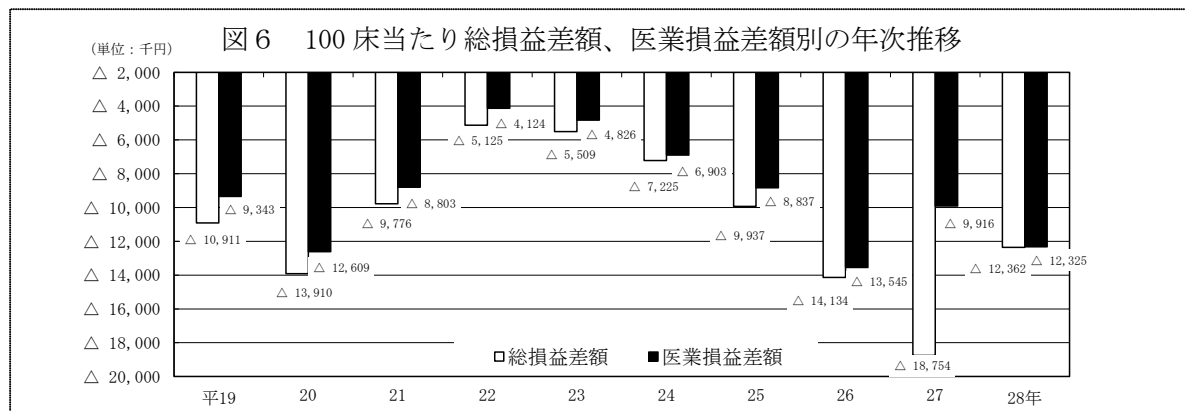
科 目	平成 24 年 6 月	平成 25 年 6 月	平成 26 年 6 月	平成 27 年 6 月	平成 28 年 6 月
総 費 用	106.6	107.9	110.5	112.9	109.0
医業費用	104.2	105.2	107.9	105.4	106.5
うち給与費	55.4	56.3	56.2	54.4	55.0
うち材料費	25.5	25.5	26.5	26.6	27.5
うち薬品費	15.4	15.3	15.8	15.7	16.2
うち経費	15.5	15.8	16.6	16.1	15.6
うち委託費	7.8	7.8	8.3	8.2	8.2
医業外費用	1.8	1.9	1.9	2.0	1.7
特別損失	0.6	0.8	0.8	5.5	0.8
総 収 益	102.2	102.0	102.3	102.7	102.5
医業収益	100.0	100.0	100.0	100.0	100.0
うち入院収入	66.8	67.2	67.1	66.2	66.4
うち外来収入	29.4	29.3	29.3	30.0	30.1
医業外収益	1.7	1.5	1.9	1.9	1.8
特別利益	0.5	0.5	0.4	0.8	0.7

(11) 100 床当たり総損益差額および医業損益差額の状況

総費用は 206,501 千円 (前年 6 月比・伸び率 0.9%減) であるのに対して、総収益は 194,139 千円 (前年 6 月比・伸び率 2.4%増) となっており、総収益から総費用を差し引くと△12,362 千円 (前年 6 月△18,754 千円) の赤字となっている。その結果、総費用対総収益比率は、106.4% (前年 6 月 109.9%) になっている。

医業費用は 201,708 千円 (前年 6 月比・伸び率 3.7%増) であるのに対して、医業収益は 189,383 千円 (前年 6 月比・伸び率 2.6%増) となっており、医業収益から医業費用を差し引くと△12,325 千円 (前年 6 月△9,916 千円) の赤字となっている。その結果、医業費用対医業収益比率は、106.5% (前年 6 月 105.4%) になっている。総損益差額および医業損益差額を年次別にみると図 6 のようになっている。(参考 P26)

なお、この調査では、総費用は、医業費用+医業外費用+特別損失であるが、総収益は、医業収益+医業外収益+特別利益であり、不採算部門等の医療に対し地方公営企業法に基づき地方公共団体が負担すべきものとされている負担金等を控除して集計している。

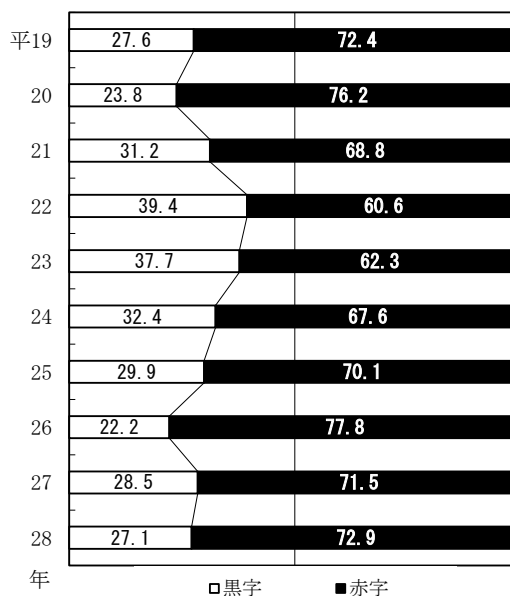


(12) 6月1カ月分の総損益差額からみた黒字・赤字病院の数の割合（他会計負担金・補助金等は総収益から控除した。また、6月1カ月分の総費用と総収益の差額により黒字・赤字状況を判別した場合の病院数の割合である。）

今回の調査において回答のあった638病院のうち27.1%（173病院）の病院が黒字となっていて、赤字病院数の割合は72.9%（465病院）であった。これを年次別にみると図7のようになっている。

開設者別でみると、自治体病院335病院のうち11.0%（37病院）が黒字となっていて、赤字病院は89.0%（298病院）であった。（この場合、不採算部門等の医療に対し、地方公営企業法に基づき地方公共団体が負担すべきものとされている負担金等は総収益から除いて仮定計算を行っているため、法令に基づく病院決算時点での黒字・赤字とは異なる。）その他公的病院では、194病院のうち39.7%（77病院）が黒字となっていて、赤字病院は60.3%（117病院）であり、私的病院では、109病院のうち54.1%（59病院）が黒字となっていて、赤字病院は45.9%（50病院）であった。（参考 P48）

図7 6月1日分の総損益差額からみた黒字・赤字病院の数の割合（%）年次推移



(13) 常勤職員1人当たり平均給与月額

常勤職員1人当たり平均給与額は427千円であり、職種別にみると、医師1,074千円、看護師356千円、准看護師325千円、看護業務補助者205千円、薬剤師383千円、その他の医療技術員344千円、事務職員304千円、技能労務員254千円となっている。（参考 P49）

4 調査結果の年次推移

表1 100床当たり延床面積

年次	病院数	平均病床数	100床 当たり 敷地面積 (㎡)	100床当たり建物延床面積 (㎡)				
				総数	病棟	外来部門	中央診療部門	管理・サービス部門
【 総 数 】								
平成 24	1,036	281	12,182	5,876	2,184	775	1,042	1,874
25	932	294	10,452	5,821	2,151	759	1,040	1,872
26	886	295	8,258	6,138	2,275	796	1,064	2,003
27	898	299	9,581	6,733	2,502	878	1,154	2,199
28	881	299	9,971	6,714	2,513	903	1,150	2,147
【 自 治 体 】								
平成 24	542	270	14,769	6,177	2,244	796	1,110	2,027
25	504	280	11,807	5,995	2,192	798	1,058	1,947
26	485	283	9,980	6,289	2,281	814	1,107	2,087
27	492	284	11,842	6,999	2,539	923	1,220	2,317
28	465	287	12,186	6,837	2,509	887	1,181	2,260
【 そ の 他 公 的 】								
平成 24	253	347	12,137	6,506	2,378	863	1,208	2,056
25	217	361	12,204	6,567	2,397	833	1,252	2,085
26	220	354	7,675	6,619	2,444	852	1,161	2,161
27	216	348	8,565	7,003	2,571	900	1,215	2,317
28	217	351	9,323	7,276	2,613	975	1,271	2,416
【 私 的 】								
平成 24	241	237	5,622	4,136	1,731	587	613	1,204
25	211	259	4,448	4,303	1,690	550	689	1,374
26	181	258	4,157	4,893	1,973	648	778	1,493
27	190	281	5,091	5,656	2,309	729	896	1,723
28	199	272	5,421	5,620	2,380	843	907	1,491

表2 100床当たり敷地面積・建物総延床面積

病院の種類・一般病院の病床規模		平成24年	25	26	27	28
【 100床当たり敷地面積 (単位: ㎡) 】						
総	数	12,182	10,452	8,258	9,581	9,971
一 般 病 院		12,184	10,168	8,279	9,311	9,655
20 ~ 99 床		11,981	16,524	10,714	18,879	16,721
100 ~ 199 床		15,017	10,510	9,112	11,660	12,347
200 ~ 299 床		12,195	9,721	12,320	10,544	12,905
300 ~ 399 床		11,572	10,601	9,063	9,379	9,374
400 ~ 499 床		20,554	14,978	6,600	8,564	8,380
500 ~ 599 床		7,164	7,039	7,026	7,153	7,410
600 ~ 699 床		7,760	7,291	7,338	8,337	8,514
700床 ~		5,775	5,809	5,666	6,751	7,112
精 神 科 病 院		12,136	17,619	7,765	15,149	15,801
【 100床当たり建物総延床面積 (単位: ㎡) 】						
総	数	5,876	5,821	6,138	6,733	6,714
一 般 病 院		6,022	5,926	6,262	6,863	6,836
20 ~ 99 床		4,963	5,559	5,476	6,224	6,335
100 ~ 199 床		5,171	5,251	5,421	6,156	5,934
200 ~ 299 床		5,332	5,168	5,402	6,330	6,486
300 ~ 399 床		5,951	5,817	6,485	6,860	6,887
400 ~ 499 床		5,901	5,442	5,981	6,741	6,707
500 ~ 599 床		6,987	6,839	7,104	7,349	7,120
600 ~ 699 床		7,867	6,823	6,901	7,679	7,982
700床 ~		5,837	6,751	6,832	7,450	7,318
精 神 科 病 院		3,005	3,168	3,307	4,042	4,471

表3 一般病棟の看護単位数、看護師の勤務体制・3交替における夜間配置人員

年次	勤務体制					3交替における配置人員による単位数						
	総数	3交替	変則 3交替	2交替	その他	総数	準夜			深夜		
							1人	2人	3人以上	1人	2人	3人以上
【 総 数 】												
平成 24	5,119	2,781	168	1,906	264	2,781	10	527	2,244	19	684	2,078
25	4,970	2,537	155	1,906	372	2,537	13	450	2,074	19	584	1,934
26	4,810	2,303	150	1,932	425	2,303	16	370	1,917	16	472	1,815
27	4,916	2,100	204	2,226	386	2,100	19	356	1,725	19	461	1,620
28	4,890	2,056	203	2,154	477	2,056	21	374	1,661	25	447	1,584
【 自 治 体 】												
平成 24	2,561	1,763	110	560	128	1,763	4	302	1,457	10	409	1,344
25	2,466	1,619	100	570	177	1,619	5	256	1,358	12	350	1,257
26	2,529	1,554	119	641	215	1,554	7	249	1,298	7	318	1,229
27	2,523	1,410	139	748	226	1,410	13	217	1,180	13	295	1,102
28	2,462	1,350	135	670	307	1,350	14	228	1,108	16	274	1,060
【 そ の 他 公 的 】												
平成 24	1,616	741	28	722	125	741	4	144	593	7	170	564
25	1,572	663	16	739	154	663	5	120	538	5	140	518
26	1,493	592	22	708	171	592	8	89	495	8	112	472
27	1,428	569	32	707	120	569	5	98	466	5	124	440
28	1,519	569	28	792	130	569	5	101	463	7	124	438
【 私 的 】												
平成 24	942	277	30	624	11	277	2	81	194	2	105	170
25	932	255	39	597	41	255	3	74	178	2	94	159
26	788	157	9	583	39	157	1	32	124	1	42	114
27	965	121	33	771	40	121	1	41	79	1	42	78
28	909	137	40	692	40	137	2	45	90	2	49	86

表4 年間剖検数階級別の病院数

年次	総数	0	1 ~9	10 ~19	20 ~29	30 ~39	40 ~49	50 ~59	60 ~69	70 ~79	80 ~89	90 ~99	100 ~
【 総 数 】													
平成 24	1,008	538	274	154	27	10	2	1	-	1	-	-	1
25	902	456	255	146	36	5	3	-	-	-	-	-	1
26	862	427	241	157	29	4	2	1	-	-	-	-	1
27	861	405	278	146	22	6	2	-	-	1	-	1	-
28	848	413	256	143	28	6	-	1	-	-	-	-	1
【 自 治 体 】													
平成 24	524	282	136	87	13	5	-	-	-	-	-	-	1
25	486	257	132	75	18	2	1	-	-	-	-	-	1
26	469	238	133	79	16	-	1	1	-	-	-	-	1
27	469	231	148	76	11	1	-	-	-	1	-	1	-
28	445	215	148	64	14	2	-	1	-	-	-	-	1
【 そ の 他 公 的 】													
平成 24	251	94	96	46	10	4	1	-	-	-	-	-	-
25	214	74	83	44	10	2	1	-	-	-	-	-	-
26	219	85	71	54	7	1	1	-	-	-	-	-	-
27	215	79	81	47	6	2	-	-	-	-	-	-	-
28	215	79	73	52	8	3	-	-	-	-	-	-	-
【 私 的 】													
平成 24	233	162	42	21	4	1	1	1	-	1	-	-	-
25	202	125	40	27	8	1	1	-	-	-	-	-	-
26	174	104	37	24	6	3	-	-	-	-	-	-	-
27	177	95	49	23	5	3	2	-	-	-	-	-	-
28	188	119	35	27	6	1	-	-	-	-	-	-	-

表5 平均在院日数

年次	総数	総数	一 般 病 院								精神科 病院
			20～ 99床	100～ 199床	200～ 299床	300～ 399床	400～ 499床	500～ 599床	600～ 699床	700床～	
【 総 数 】											
平成 24	16.75	15.95	26.10	23.97	19.12	15.67	14.05	13.67	13.08	14.04	178.50
25	16.35	15.78	27.71	23.99	19.36	15.62	13.73	13.83	13.04	14.00	155.62
26	15.55	14.93	25.82	22.99	17.58	14.36	13.47	13.34	13.07	12.91	160.96
27	15.12	14.48	24.29	22.05	17.63	14.44	12.92	12.34	12.38	13.22	143.26
28	14.93	14.22	23.29	22.16	17.80	14.00	12.78	12.15	12.07	12.59	149.74
【 自 治 体 】											
平成 24	16.29	15.41	27.47	21.53	16.62	15.15	14.42	13.51	13.02	14.40	136.93
25	15.98	15.21	27.35	22.05	17.37	14.83	13.45	13.41	13.32	14.29	134.39
26	15.29	14.55	25.05	21.65	16.04	13.80	13.52	13.14	12.95	13.06	130.16
27	14.73	13.93	25.40	20.35	15.47	13.81	12.95	12.23	12.20	12.32	119.86
28	14.53	13.62	24.37	21.59	16.54	12.97	12.54	11.80	12.17	11.80	120.51
【 そ の 他 公 的 】											
平成 24	15.24	15.08	50.05	22.05	19.69	15.70	13.33	13.72	13.34	13.65	222.77
25	15.15	15.00	47.62	23.26	18.94	15.90	13.61	13.82	12.94	13.54	218.27
26	14.56	14.42	43.46	23.58	17.76	15.63	12.92	13.18	12.56	12.61	246.34
27	13.99	13.85	43.42	21.80	17.79	15.19	12.61	11.85	12.10	12.05	267.82
28	13.65	13.52	40.02	22.02	17.32	14.49	12.80	11.83	11.26	11.61	257.20
【 私 的 】											
平成 24	21.15	19.32	19.53	28.54	23.18	17.13	15.50	14.34	12.01	14.12	307.65
25	19.61	18.82	22.09	26.96	23.40	17.28	14.94	16.55	12.14	14.31	241.81
26	18.30	17.14	22.30	24.43	21.63	14.13	15.02	16.41	14.81	13.14	276.58
27	18.13	17.09	16.95	24.75	23.48	14.91	13.84	15.20	13.35	16.72	215.88
28	18.26	17.08	16.50	22.93	20.71	15.97	13.56	15.76	13.73	16.18	276.94

表6 病床利用率

病院の種類・ 一般病院の病床規模別	年次				
	平24	25	26	27	28
総 数	72.82	72.99	72.51	72.89	73.07
一 般 病 院	72.50	72.92	72.39	72.82	72.99
20 ～ 99 床	70.88	68.19	67.54	68.10	66.53
100 ～ 199 床	71.66	72.45	71.64	71.10	71.06
200 ～ 299 床	69.91	73.02	69.60	71.04	71.24
300 ～ 399 床	69.18	71.01	68.90	70.93	70.82
400 ～ 499 床	72.74	72.30	72.52	72.35	73.36
500 ～ 599 床	76.70	76.71	75.99	75.56	74.97
600 ～ 699 床	74.85	71.33	75.86	75.34	76.82
700床 ～	76.76	75.97	77.44	77.61	77.19
精 神 科 病 院	79.00	74.75	75.19	74.31	74.65

表7 100床当たり職員総数

病院の種類	平成24年	25	26	27	28
	【 総 数 】				
総 数	148.3	154.2	158.9	162.7	165.4
一 般 病 院	151.8	157.5	162.6	167.1	170.3
精 神 科 病 院	73.8	72.5	72.8	75.1	76.6
	【 自 治 体 】				
総 数	138.9	143.5	149.0	152.5	155.2
一 般 病 院	142.4	147.5	153.2	157.6	160.9
精 神 科 病 院	76.1	74.0	75.0	77.1	79.7
	【 そ の 他 公 的 】				
総 数	158.3	165.6	168.6	172.9	178.1
一 般 病 院	159.2	166.4	169.6	173.9	179.0
精 神 科 病 院	65.3	65.9	65.8	64.3	71.7
	【 私 的 】				
総 数	156.8	165.7	171.7	175.7	173.0
一 般 病 院	163.7	169.6	178.6	182.2	180.3
精 神 科 病 院	71.3	69.6	68.6	71.8	69.1

表8 一般病院における100床当たり職員総数

病 床 規 模	平成24年	25	26	27	28
一 般 病 院	151.8	157.5	162.6	167.1	170.3
20 ～ 99 床	124.0	121.3	123.4	127.7	136.5
100 ～ 199 床	135.6	141.7	145.1	147.1	146.9
200 ～ 299 床	143.2	147.4	149.9	152.9	157.7
300 ～ 399 床	143.6	150.1	155.7	161.6	162.6
400 ～ 499 床	159.8	164.7	170.3	172.5	179.7
500 ～ 599 床	165.1	170.0	175.2	179.0	180.8
600 ～ 699 床	165.5	165.1	172.3	186.1	188.8
700床～	173.9	181.3	190.6	190.7	193.2

表9 一般病院における100床当たり職種別職員数

職 種	平成24年	25	26	27	28
(1) 総 数	151.8	157.5	161.4	163.8	169.5
(2) 医 師（歯科医を含む）	18.2	18.9	19.2	19.7	20.3
(3) 看 護 部 門	88.1	91.3	93.0	93.6	96.2
(4) 看 護 師	74.0	77.1	79.1	80.0	82.6
(5) 准 看 護 師	4.4	3.9	3.5	3.3	3.2
(6) 看 護 業 務 補 助 者	9.7	10.3	10.4	10.2	10.4
(7) 薬 剤 部 門	4.2	4.4	4.6	4.8	4.9
(8) 薬 剤 師	3.7	3.9	4.0	4.2	4.4
(9) そ の 他	0.5	0.5	0.5	0.5	0.6
(10) 放 射 線 部 門	4.2	4.2	4.3	4.4	4.6
(11) 放 射 線 ・ X 線 技 師	3.9	4.0	4.1	4.2	4.4
(12) そ の 他	0.2	0.2	0.2	0.2	0.2
(13) 検 査 部 門	5.6	5.7	5.8	5.9	6.0
(14) 臨 床 ・ 衛 生 検 査 技 師	5.3	5.5	5.6	5.7	5.8
(15) そ の 他	0.2	0.2	0.2	0.2	0.2
(16) リ ハ ビ リ 部 門	6.4	6.9	7.0	7.5	8.1
(17) 理 学 療 法 士	3.3	3.6	3.7	3.9	4.3
(18) 作 業 療 法 士	1.6	1.7	1.8	1.9	2.1
(19) 視 能 訓 練 士	0.4	0.4	0.5	0.5	0.5
(20) 言 語 聴 覚 士	0.7	0.8	0.8	0.9	1.0
(21) あん摩マッサージ指圧師	0.1	0.1	0.0	0.0	0.0
(22) そ の 他	0.3	0.3	0.3	0.3	0.3
(23) 栄 養（食 事）部 門	3.6	3.5	3.5	3.3	3.4
(24) 栄 養 士 ・ 管 理 栄 養 士	1.5	1.6	1.6	1.6	1.7
(25) 調 理 師	1.5	1.4	1.4	1.2	1.3
(26) そ の 他	0.6	0.5	0.6	0.5	0.5
(27) 歯 科 衛 生 ・ 技 工 士	0.8	0.8	0.5	0.5	0.5
(28) 臨 床 工 学 技 士	1.8	1.9	1.8	1.9	2.1
(29) 義 肢 装 具 士	0.4	0.3	0.0	0.0	0.0
(30) 介 護 福 祉 士	4.9	4.4	0.5	0.5	0.5
(31) そ の 他 の 医 療 技 術 員	0.8	0.8	0.5	0.5	0.6
(32) 医 療 社 会 事 業 従 事 者	1.1	1.1	1.1	1.1	1.3
(33) 診 療 記 録 管 理 者	0.8	0.9	0.6	0.6	0.6
(34) 事 務 部 門	14.9	15.6	16.5	17.0	17.8
(35) 医 事 事 務 担 当 職 員	4.9	5.0	5.0	5.1	5.3
(36) 医 師 事 務 作 業 補 助 者	2.4	2.8	3.2	3.4	3.7
(37) 一 般 事 務 担 当 職 員	7.5	7.8	8.3	8.4	8.7
(38) そ の 他 の 職 員	2.9	3.0	2.5	2.5	2.5

(注) 平成25年度調査より「(33)診療情報管理士」から「(33)診療記録管理者」に名称を変更している。

表10 医師1人当たり職員数

年次	総数	一 般 病 院									精神科 病院
		総数	20～	100～	200～	300～	400～	500～	600～	700床～	
			99床	199床	299床	399床	499床	599床	699床		
【 総 数 】											
平成 24	8.4	8.3	11.4	11.9	10.0	8.9	7.8	7.0	7.2	6.9	16.4
25	8.4	8.3	11.9	12.3	10.2	8.8	7.8	7.0	7.0	7.1	14.7
26	8.5	8.4	11.6	12.2	10.0	8.9	8.1	7.3	7.2	6.9	14.8
27	8.4	8.3	12.1	11.9	10.0	8.9	7.9	7.3	7.0	6.9	14.3
28	8.4	8.4	11.7	12.1	9.6	8.8	8.1	7.3	7.1	6.9	14.1
【 自 治 体 】											
平成 24	8.1	8.0	11.5	11.5	9.0	8.5	7.5	6.9	7.0	6.8	14.7
25	8.1	8.0	11.8	11.9	9.5	8.5	7.4	6.8	7.2	6.6	13.4
26	8.1	8.0	11.3	11.8	9.3	8.3	7.7	6.9	7.3	6.6	13.8
27	8.1	8.0	12.3	11.6	9.2	8.5	7.6	7.0	7.4	6.4	13.4
28	8.2	8.1	12.3	12.3	9.4	8.3	7.7	7.1	7.4	6.7	13.2
【 そ の 他 公 的 】											
平成 24	8.3	8.3	12.0	11.4	10.9	8.9	8.2	7.0	7.7	7.1	22.2
25	8.3	8.2	13.1	12.0	10.6	9.1	8.3	7.2	7.3	7.2	22.1
26	8.5	8.5	13.5	12.7	10.9	9.8	8.4	7.7	7.0	6.9	22.2
27	8.5	8.5	14.1	12.3	10.9	9.4	8.4	7.7	7.2	6.8	21.5
28	8.4	8.4	14.1	13.0	11.0	9.2	8.3	7.6	7.0	6.7	19.4
【 私 的 】											
平成 24	9.4	9.2	11.0	12.5	10.9	9.9	7.3	6.8	5.4	6.9	19.7
25	9.4	9.3	11.6	13.0	11.3	9.3	8.4	7.3	5.7	7.8	20.3
26	9.5	9.4	11.8	12.5	10.9	9.1	8.5	8.4	7.0	7.5	16.8
27	9.0	8.9	10.9	12.1	10.9	9.1	8.2	8.1	5.9	7.9	16.3
28	9.1	8.9	9.7	11.5	9.0	9.6	8.8	7.7	6.7	7.8	16.4

(注) 医師も職員数に含まれている。

表11 医師1人1日当たり取扱い患者数

診 療 科	入 院				
	平24	25	26	27	28
(1) 総 数	5.9	4.8	4.5	4.5	4.5
(2) 内 科	6.5	6.6	6.2	6.5	6.3
(3) 呼 吸 器 内 科	7.2	7.1	6.9	6.9	6.5
(4) 循 環 器 内 科	4.7	4.6	4.4	4.3	4.3
(5) 消 化 器 内 科	5.6	5.3	5.3	5.3	5.2
(6) 神 経 内 科	7.4	6.4	5.9	6.3	6.1
(7) 皮 膚 科	2.7	2.3	1.7	2.4	2.4
(8) 小 児 科	2.8	2.9	3.0	2.8	2.8
(9) 精 神 科	16.9	16.9	16.1	15.5	15.7
(10) 外 科	5.1	5.0	5.0	5.0	4.7
(11) 呼 吸 器 外 科	4.2	3.7	3.5	3.4	3.4
(12) 心 臓 血 管 外 科	3.4	3.4	3.6	3.5	3.4
(13) 消 化 器 外 科	5.4	4.7	4.0	4.3	4.1
(14) 泌 尿 器 科	4.8	4.6	4.6	4.7	4.6
(15) 肛 門 外 科	7.3	8.9	8.9	7.0	7.8
(16) 脳 神 経 外 科	7.4	7.4	7.0	7.0	6.9
(17) 整 形 外 科	8.2	8.2	7.7	7.8	8.0
(18) 形 成 外 科	3.1	3.0	2.8	2.6	2.7
(19) 眼 科	3.7	3.1	3.0	3.0	2.9
(20) 耳 鼻 い ん こ う 科	4.1	3.7	3.7	3.5	3.7
(21) 小 児 外 科	2.6	2.3	2.5	2.1	2.0
(22) 産 婦 人 科	4.8	4.6	4.4	4.4	4.3
(23) 婦 人 科	5.6	5.4	4.4	4.6	4.9
(24) リ ハ ビ リ 科	14.8	18.2	15.9	13.9	13.8
(25) 放 射 線 科	2.3	2.0	1.6	1.5	1.7
(26) 麻 酔 科	2.0	2.0	1.8	1.6	1.5
(27) 歯 科	1.7	1.9	1.7	1.8	1.6

診 療 科	外 来				
	平24	25	26	27	28
(1) 総 数	10.4	7.9	7.8	7.5	7.6
(2) 内 科	9.4	8.7	8.5	9.0	8.6
(3) 呼 吸 器 内 科	6.4	6.3	6.3	6.4	6.2
(4) 循 環 器 内 科	7.0	6.8	6.4	6.3	6.3
(5) 消 化 器 内 科	6.9	6.8	7.2	7.4	7.1
(6) 神 経 内 科	7.5	7.4	6.7	7.0	6.7
(7) 皮 膚 科	20.3	18.6	18.2	17.7	17.3
(8) 小 児 科	5.4	5.7	5.9	5.9	5.8
(9) 精 神 科	10.8	10.5	9.9	9.9	9.7
(10) 外 科	5.1	5.0	5.1	5.3	5.2
(11) 呼 吸 器 外 科	3.2	3.0	3.1	3.0	3.2
(12) 心 臓 血 管 外 科	3.1	3.0	3.0	3.0	3.1
(13) 消 化 器 外 科	5.0	4.5	3.6	3.9	3.7
(14) 泌 尿 器 科	12.7	11.7	11.7	12.1	11.5
(15) 肛 門 外 科	23.0	20.6	18.0	14.5	19.9
(16) 脳 神 経 外 科	6.4	6.3	6.0	6.1	5.8
(17) 整 形 外 科	12.8	12.4	12.2	12.1	11.7
(18) 形 成 外 科	7.8	7.0	7.1	7.1	6.5
(19) 眼 科	19.0	16.4	16.6	16.4	15.5
(20) 耳 鼻 い ん こ う 科	13.1	12.7	12.3	12.0	11.4
(21) 小 児 外 科	2.6	2.5	2.6	2.7	3.0
(22) 産 婦 人 科	8.2	7.6	7.6	7.8	7.8
(23) 婦 人 科	8.2	8.6	7.7	9.4	10.6
(24) リ ハ ビ リ 科	11.0	11.3	10.7	11.1	10.7
(25) 放 射 線 科	4.1	4.0	3.9	4.3	4.3
(26) 麻 酔 科	2.8	2.4	2.5	2.5	1.9
(27) 歯 科	11.1	10.2	10.3	10.8	10.9

表12 患者1人1日当たり診療収入

(金額単位：千円)

診療科	入院									
	平24		25		26		27		28	
	DPC以外の病院	DPCの病院	DPC以外の病院	DPCの病院	DPC以外の病院	DPCの病院	DPC以外の病院	DPCの病院	DPC以外の病院	DPCの病院
(1) 総数	30.9	53.2	31.3	54.8	29.7	56.3	31.5	58.7	29.2	58.2
(2) 内科	27.9	44.4	27.9	45.6	26.8	45.6	28.6	47.9	27.4	46.7
(3) 呼吸器内科	36.8	40.8	32.9	40.7	30.2	42.0	32.0	43.5	31.6	44.4
(4) 循環器内科	49.2	82.3	49.9	81.3	47.1	85.2	50.5	89.0	47.8	91.9
(5) 消化器内科	34.1	45.2	36.6	46.6	35.2	46.8	34.2	48.7	33.8	48.7
(6) 神経内科	31.4	44.5	32.6	44.1	36.0	44.1	34.8	45.8	35.9	46.1
(7) 皮膚科	28.4	38.7	32.8	38.4	27.0	36.8	31.2	38.7	28.0	41.6
(8) 小児科	47.4	60.7	47.3	60.9	35.9	62.6	40.4	64.1	35.9	61.8
(9) 精神科	16.1	18.5	16.9	17.4	16.8	18.3	19.3	19.0	18.8	18.9
(10) 外科	36.8	59.3	38.5	61.1	35.3	61.5	38.8	65.2	35.1	64.5
(11) 呼吸器外科	55.5	79.6	68.0	78.7	56.4	89.4	49.1	91.8	-	88.4
(12) 心臓血管外科	119.7	124.0	92.7	130.7	122.5	135.7	87.5	139.9	180.5	147.4
(13) 消化器外科	46.5	62.3	47.6	68.3	47.7	69.8	47.9	74.5	50.7	75.4
(14) 泌尿器科	41.7	52.5	42.2	53.5	43.0	54.4	40.8	57.1	42.6	56.7
(15) 肛門外科	30.8	107.0	29.9	56.6	32.0	65.3	30.4	76.3	29.2	-
(16) 脳神経外科	40.4	57.0	38.2	57.8	39.3	57.7	40.0	61.4	36.6	60.9
(17) 整形外科	36.4	51.7	37.2	52.6	37.6	55.2	38.9	57.9	38.1	58.1
(18) 形成外科	53.4	52.4	69.1	54.1	59.1	54.7	58.4	59.6	28.7	57.4
(19) 眼科	60.5	67.3	68.7	69.4	69.2	79.6	72.7	85.5	78.8	77.8
(20) 耳鼻いんこう科	39.2	48.6	39.4	50.9	42.4	51.0	43.2	54.7	37.6	55.2
(21) 小児外科	70.3	106.5	83.4	86.6	61.5	106.0	85.2	114.8	-	103.1
(22) 産婦人科	45.8	57.7	47.1	58.6	43.4	60.6	49.3	62.6	49.4	62.9
(23) 婦人科	45.4	55.0	46.6	57.7	43.2	60.6	62.9	65.1	48.5	66.6
(24) リハビリ科	32.8	36.5	31.2	35.7	36.9	35.1	36.5	37.1	41.2	35.7
(25) 放射線科	28.0	64.0	36.7	47.7	34.9	51.6	33.1	63.3	36.0	54.1
(26) 麻酔科	44.7	41.2	40.3	75.1	26.8	58.2	25.7	76.7	-	71.8
(27) 歯科	47.0	44.9	-	42.1	41.6	48.3	43.1	49.4	46.3	53.5

(金額単位：千円)

診療科	外来									
	平24		25		26		27		28	
	DPC以外の病院	DPCの病院	DPC以外の病院	DPCの病院	DPC以外の病院	DPCの病院	DPC以外の病院	DPCの病院	DPC以外の病院	DPCの病院
(1) 総数	9.6	13.1	10.4	13.8	10.3	14.2	10.5	14.6	10.4	15.1
(2) 内科	12.1	18.4	12.8	19.3	12.4	19.9	12.5	20.6	12.7	21.5
(3) 呼吸器内科	20.5	20.6	19.3	20.3	18.4	21.2	16.3	22.2	16.8	27.8
(4) 循環器内科	11.2	13.4	13.0	13.7	12.2	14.1	12.8	14.2	12.2	14.1
(5) 消化器内科	13.7	17.9	14.9	17.7	12.5	18.1	14.2	19.0	17.2	22.2
(6) 神経内科	10.5	12.4	11.9	12.0	9.1	13.3	11.4	13.6	10.8	13.3
(7) 皮膚科	4.0	5.0	4.1	5.1	3.7	5.1	3.8	5.4	4.0	5.7
(8) 小児科	6.4	11.2	9.0	11.0	8.1	11.2	8.4	11.1	6.9	11.3
(9) 精神科	8.7	6.9	8.9	6.8	8.9	7.0	8.7	6.9	8.6	6.7
(10) 外科	11.9	21.4	12.7	22.1	11.9	22.7	12.7	23.8	11.9	23.6
(11) 呼吸器外科	15.8	23.9	19.1	22.2	26.6	24.8	35.0	23.8	14.8	27.6
(12) 心臓血管外科	8.2	11.1	8.5	11.9	7.8	12.2	12.1	12.8	18.3	12.3
(13) 消化器外科	17.2	20.0	16.5	25.6	18.9	25.7	19.9	24.0	14.6	30.1
(14) 泌尿器科	15.2	18.6	15.3	18.2	15.1	17.9	14.3	18.0	13.9	17.7
(15) 肛門外科	7.3	10.3	7.1	28.2	7.4	14.0	9.2	12.5	7.2	24.8
(16) 脳神経外科	9.7	11.5	9.6	12.3	9.3	12.5	10.1	12.0	9.7	12.0
(17) 整形外科	6.6	8.4	7.0	8.6	7.1	8.5	7.1	8.8	7.0	8.6
(18) 形成外科	5.9	6.5	6.1	7.1	5.5	6.9	6.3	6.8	6.2	7.2
(19) 眼科	6.4	8.6	6.9	8.8	7.0	9.4	7.1	10.1	8.0	10.1
(20) 耳鼻いんこう科	5.7	7.5	5.8	7.5	5.4	7.8	5.7	8.0	5.6	8.3
(21) 小児外科	9.3	6.7	11.1	9.3	15.1	8.5	12.9	6.5	-	7.1
(22) 産婦人科	6.3	7.5	6.2	7.9	6.1	7.9	7.3	8.2	6.5	8.5
(23) 婦人科	9.7	12.0	10.7	11.0	9.6	11.3	8.9	10.7	9.9	11.4
(24) リハビリ科	4.5	4.3	5.6	4.2	4.7	4.5	6.8	4.6	7.3	4.5
(25) 放射線科	21.5	21.1	18.8	21.8	19.3	21.4	23.6	22.1	22.1	21.8
(26) 麻酔科	7.4	6.8	7.3	7.5	6.1	6.7	5.6	5.6	3.7	4.6
(27) 歯科	6.3	6.3	6.0	6.1	5.4	6.3	6.3	6.3	6.7	6.7

表13 診療行為別の患者1人1日当たり診療収入

診療行為	平24		25		26		27		28	
	DPC以外の病院	DPCの病院	DPC以外の病院	DPCの病院	DPC以外の病院	DPCの病院	DPC以外の病院	DPCの病院	DPC以外の病院	DPCの病院
【 入 院 】										
(1) 総 数	30,916	53,207	31,342	54,821	29,735	56,309	31,500	58,705	29,201	58,220
(2) DPC 包括評価部分	-	25,221	-	25,207	-	24,667	-	25,136	-	25,317
(3) 入院料等	16,752	7,362	17,323	8,210	17,510	9,963	18,885	10,361	18,464	9,910
(4) 入院時食事療養費	1,778	1,611	1,684	1,581	1,754	1,585	1,715	1,711	1,737	1,570
(5) 医学管理等	305	444	288	437	242	531	237	584	204	560
(6) 検査料	1,220	618	1,115	601	940	599	939	635	786	551
(7) 画像診断料	767	184	676	197	578	181	597	185	483	155
(8) 投薬料	661	463	651	457	614	456	627	490	567	449
(9) 注射料	1,998	736	1,746	772	1,426	696	1,327	771	984	586
(10) リハビリ料	1,528	1,225	2,042	1,249	2,333	1,369	2,228	1,474	2,172	1,571
(11) 精神科専門療法料	143	30	127	20	145	24	168	28	213	49
(12) 手術料	4,400	13,587	4,208	14,250	3,059	14,335	3,671	15,443	2,491	15,696
(13) 処置料	842	515	759	629	671	706	625	638	610	650
(14) 放射線治療料	58	189	38	182	23	208	16	246	18	210
(15) 病理診断料	36	67	48	98	26	70	26	89	31	80
(16) その他	427	955	636	934	414	920	438	914	442	866
(17) 人工透析(再掲)	276	268	149	218	140	549	154	656	174	228
【 外 来 】										
(1) 総 数	9,636	13,110	10,371	13,848	10,261	14,179	10,539	14,617	10,422	15,056
(2) 初診料	303	363	300	351	304	364	314	357	293	341
(3) 再診料	705	583	686	588	747	608	747	607	773	602
(4) 医学管理等	412	455	435	476	463	501	450	473	437	504
(5) 在宅医療料	570	797	591	799	634	827	641	876	585	830
(6) 検査料	2,044	2,877	2,063	3,008	2,001	3,056	2,124	3,183	2,013	3,210
(7) 画像診断料	1,104	2,049	1,126	2,087	968	2,085	1,119	2,180	978	2,152
(8) 投薬料	1,701	1,748	1,876	1,835	1,900	1,935	1,791	1,851	1,862	2,121
(9) 注射料	908	2,024	1,021	2,241	919	2,360	995	2,600	890	2,840
(10) リハビリ料	166	113	153	119	160	143	198	139	209	146
(11) 精神科専門療法料	167	77	216	83	296	75	325	72	350	71
(12) 手術・処置料	1,105	1,300	1,426	1,474	1,431	1,537	1,358	1,507	1,498	1,491
(13) 放射線治療料	47	185	36	198	21	193	27	223	5	229
(14) 病理診断料	37	120	42	118	26	109	26	116	27	116
(15) その他	368	418	401	470	390	387	427	431	502	403
(16) 人工透析(再掲)	660	657	957	867	978	844	844	789	872	752

表14 医師1人1日当たり診療収入

(金額単位：千円)

診療科	入 院									
	平24		25		26		27		28	
	DPC以外の病院	DPCの病院	DPC以外の病院	DPCの病院	DPC以外の病院	DPCの病院	DPC以外の病院	DPCの病院	DPC以外の病院	DPCの病院
(1) 総 数	280	279	255	228	261	226	266	233	280	229
(2) 内 科	266	246	295	247	281	239	292	266	298	252
(3) 呼 吸 器 内 科	236	286	232	290	250	289	294	295	203	291
(4) 循 環 器 内 科	306	369	310	361	292	366	294	372	284	390
(5) 消 化 器 内 科	231	243	212	247	188	247	226	255	190	255
(6) 神 経 内 科	350	286	281	268	336	250	390	269	299	274
(7) 皮 膚 科	40	84	78	88	44	64	110	91	91	97
(8) 小 児 科	103	166	198	163	183	174	153	177	190	165
(9) 精 神 科	357	132	334	192	342	196	340	211	340	197
(10) 外 科	241	281	258	281	264	282	267	299	246	287
(11) 呼 吸 器 外 科	215	334	225	294	268	307	323	300	-	303
(12) 心 臓 血 管 外 科	363	423	295	446	371	485	254	486	420	507
(13) 消 化 器 外 科	299	311	252	300	370	260	385	296	271	301
(14) 泌 尿 器 科	181	252	226	243	209	246	233	264	225	259
(15) 肛 門 外 科	234	200	278	79	318	394	204	590	229	-
(16) 脳 神 経 外 科	320	409	362	411	337	400	388	414	355	413
(17) 整 形 外 科	361	399	402	396	363	410	399	425	418	436
(18) 形 成 外 科	93	160	190	165	155	154	137	154	66	157
(19) 眼 科	168	234	226	216	229	232	259	254	235	229
(20) 耳 鼻 い ん こ う 科	97	194	128	189	122	192	148	192	100	205
(21) 小 児 外 科	240	237	238	158	224	237	264	193	-	207
(22) 産 婦 人 科	193	279	179	274	191	269	218	276	198	272
(23) 婦 人 科	182	268	209	323	286	262	310	300	262	319
(24) リ ハ ビ リ 科	428	175	571	586	684	418	596	379	572	479
(25) 放 射 線 科	16	21	150	86	80	78	116	90	36	54
(26) 麻 酔 科	70	31	143	132	80	94	361	110	-	107
(27) 歯 科	23	60	-	78	103	79	64	89	61	87

(金額単位：千円)

診療科	外 来									
	平24		25		26		27		28	
	DPC以外の病院	DPCの病院	DPC以外の病院	DPCの病院	DPC以外の病院	DPCの病院	DPC以外の病院	DPCの病院	DPC以外の病院	DPCの病院
(1) 総 数	142	125	127	99	130	102	122	101	129	107
(2) 内 科	155	150	155	148	146	155	154	168	151	169
(3) 呼 吸 器 内 科	172	129	136	127	106	134	122	140	131	172
(4) 循 環 器 内 科	113	88	115	90	112	88	120	86	109	87
(5) 消 化 器 内 科	122	118	131	118	117	128	120	139	151	156
(6) 神 経 内 科	97	88	91	88	59	89	91	93	61	90
(7) 皮 膚 科	108	94	99	89	92	90	102	91	104	94
(8) 小 児 科	52	57	71	57	73	61	74	62	76	61
(9) 精 神 科	79	84	79	83	75	78	74	79	71	75
(10) 外 科	82	98	85	101	94	105	91	116	84	116
(11) 呼 吸 器 外 科	58	74	56	66	89	77	171	71	58	88
(12) 心 臓 血 管 外 科	25	28	41	35	44	34	38	38	50	38
(13) 消 化 器 外 科	136	79	115	93	210	78	199	84	111	98
(14) 泌 尿 器 科	195	212	205	209	203	206	180	217	196	201
(15) 肛 門 外 科	175	34	178	160	200	131	209	124	184	277
(16) 脳 神 経 外 科	90	67	84	73	78	73	82	71	82	68
(17) 整 形 外 科	126	92	138	91	132	95	131	95	137	90
(18) 形 成 外 科	59	48	38	50	48	48	59	47	50	46
(19) 眼 科	163	139	145	135	158	149	165	155	154	151
(20) 耳 鼻 い ん こ う 科	103	90	104	89	107	92	104	92	111	91
(21) 小 児 外 科	23	18	26	24	36	23	32	18	-	21
(22) 産 婦 人 科	58	60	48	60	56	59	66	64	66	65
(23) 婦 人 科	87	92	89	95	65	88	79	101	98	123
(24) リ ハ ビ リ 科	37	55	44	58	42	55	50	63	49	58
(25) 放 射 線 科	93	85	80	88	82	83	83	96	51	93
(26) 麻 酔 科	53	11	35	15	20	17	24	13	11	9
(27) 歯 科	84	67	68	60	81	62	79	67	88	71

表15 100床当たり手術件数

年次	総数	総数	一 般 病 院								精神科 病 院
			20～ 99床	100～ 199床	200～ 299床	300～ 399床	400～ 499床	500～ 599床	600～ 699床	700床～	
平成 24	54	54	35	32	41	49	63	66	73	66	7
25	54	54	21	32	42	51	62	68	64	66	1
26	57	57	26	33	44	54	63	69	72	75	2
27	63	64	28	36	46	64	68	75	76	77	2
28	64	64	51	36	49	59	69	76	83	83	2

表16 看護要員1人1日当たり患者数

年次	総数	総数	一 般 病 院								精神科 病 院
			20～ 99床	100～ 199床	200～ 299床	300～ 399床	400～ 499床	500～ 599床	600～ 699床	700床～	
【 入 院 】											
平成 24	1.2	1.2	1.4	1.4	1.2	1.2	1.2	1.1	1.1	1.1	1.8
25	1.2	1.2	1.4	1.3	1.2	1.2	1.1	1.1	1.1	1.1	1.7
26	1.1	1.1	1.4	1.3	1.2	1.1	1.1	1.1	1.1	1.0	1.7
27	1.1	1.1	1.3	1.3	1.2	1.1	1.1	1.1	1.0	1.0	1.7
28	1.1	1.1	1.3	1.3	1.2	1.1	1.1	1.1	1.0	1.0	1.7
【 外 来 】											
平成 24	10.5	10.5	11.5	10.5	9.8	10.0	10.0	10.3	10.6	13.6	12.6
25	9.9	9.9	9.8	9.7	9.5	9.5	9.5	10.2	9.6	12.2	13.6
26	9.8	9.8	9.3	9.8	9.2	9.1	9.5	10.3	9.8	12.6	14.0
27	10.0	9.9	9.9	9.7	9.4	9.5	9.6	10.1	10.4	12.2	14.5
28	9.9	9.8	9.7	9.3	9.4	9.5	9.4	9.8	10.4	12.7	13.1

表17 手術部門看護要員1人1日当たり手術件数

年次	総数	総数	一 般 病 院								精神科 病 院
			20～ 99床	100～ 199床	200～ 299床	300～ 399床	400～ 499床	500～ 599床	600～ 699床	700床～	
平成 24	0.4	0.4	0.6	0.3	0.3	0.4	0.4	0.4	0.4	0.4	-
25	0.4	0.4	0.4	0.3	0.3	0.4	0.4	0.4	0.4	0.5	0.1
26	0.4	0.4	0.4	0.4	0.3	0.4	0.4	0.4	0.4	0.4	0.1
27	0.4	0.4	0.4	0.4	0.3	0.4	0.4	0.4	0.4	0.5	0.1
28	0.4	0.4	0.6	0.4	0.4	0.4	0.4	0.4	0.4	0.5	0.1

表18 中材部門看護要員1人1日当たり手術件数

年次	総数	総数	一 般 病 院								精神科 病 院
			20～ 99床	100～ 199床	200～ 299床	300～ 399床	400～ 499床	500～ 599床	600～ 699床	700床～	
平成 24	3.8	3.8	1.4	1.5	1.8	3.2	5.3	9.0	7.1	7.6	1.1
25	3.8	3.8	0.7	1.2	1.8	4.1	5.4	8.8	6.4	7.3	0.2
26	4.1	4.1	1.2	1.2	2.0	3.9	4.5	12.1	7.4	11.9	-
27	5.4	5.4	2.2	1.7	2.7	4.7	6.9	10.1	17.5	10.3	0.2
28	5.2	5.2	2.2	1.6	2.6	6.3	6.2	8.4	13.8	8.1	0.2

表19 薬剤部門職員1人1日当たり調剤件数

病院の種類・一般病院の病床規模	平成24年	25	26	27	28
総数	34	32	31	32	29
一般病院	34	32	30	31	29
20～99床	43	46	38	37	33
100～199床	33	31	31	30	30
200～299床	36	28	30	28	26
300～399床	29	34	29	29	29
400～499床	35	29	31	32	30
500～599床	33	30	28	27	25
600～699床	30	30	31	27	31
700床～	41	38	35	44	33
精神科病院	64	64	58	58	57

表20 1食当たり食事材料費

(金額単位：円)

病院の種類・一般病院の病床規模	平成24年	25	26	27	28
総数	248.7	245.0	259.8	261.2	262.6
一般病院	248.6	244.5	259.3	261.5	263.1
20～99床	242.4	250.5	279.5	263.6	266.7
100～199床	258.8	248.9	261.0	259.4	259.6
200～299床	259.5	238.1	264.4	249.3	260.0
300～399床	243.5	239.5	253.6	271.1	259.2
400～499床	245.0	246.2	260.0	264.7	267.0
500～599床	258.5	262.4	269.9	275.1	267.8
600～699床	246.9	241.0	244.6	262.6	261.4
700床～	234.9	229.3	255.1	226.1	262.2
精神科病院	249.1	263.2	277.6	254.5	249.3

表21 栄養（食事）部門職員1人1日当たり食事数

病院の種類・一般病院の病床規模		平成24年	25	26	27	28
		【 総 数 】				
総	数	35	35	35	36	35
一	般 病 院	35	35	35	36	34
	20 ～ 99 床	23	21	20	22	21
	100 ～ 199 床	27	26	25	26	25
	200 ～ 299 床	33	32	34	32	32
	300 ～ 399 床	34	38	32	36	36
	400 ～ 499 床	36	34	36	37	34
	500 ～ 599 床	36	38	41	39	39
	600 ～ 699 床	41	43	42	46	42
	700床～	43	42	52	48	44
精	神 科 病 院	40	45	33	44	40
		【 一 般 食 】				
総	数	21	21	21	22	22
一	般 病 院	21	21	21	21	21
	20 ～ 99 床	14	12	11	13	13
	100 ～ 199 床	16	16	15	15	15
	200 ～ 299 床	20	19	20	19	20
	300 ～ 399 床	20	23	19	20	21
	400 ～ 499 床	22	21	22	23	22
	500 ～ 599 床	21	21	23	23	24
	600 ～ 699 床	25	27	28	28	27
	700床～	26	27	33	33	30
精	神 科 病 院	32	38	27	35	32
		【 特 別 食 】				
総	数	14	14	14	14	13
一	般 病 院	14	14	14	14	13
	20 ～ 99 床	9	9	9	9	8
	100 ～ 199 床	11	11	10	12	10
	200 ～ 299 床	13	13	15	13	12
	300 ～ 399 床	14	15	14	15	14
	400 ～ 499 床	14	13	14	14	13
	500 ～ 599 床	15	16	18	16	15
	600 ～ 699 床	16	17	15	19	15
	700床～	17	14	19	15	14
精	神 科 病 院	8	8	6	10	8

表22 事務部門職員1人1日当たり患者数

病院の種類・一般病院の病床規模		平成24年	25	26	27	28
		【 総 数 】				
総	数	9.8	9.3	9.0	9.0	8.5
一	般 病 院	9.7	9.3	8.9	8.9	8.4
	20 ～ 99 床	11.9	11.2	10.8	10.1	9.6
	100 ～ 199 床	10.4	10.0	9.7	9.7	9.3
	200 ～ 299 床	10.3	10.0	9.0	9.6	9.2
	300 ～ 399 床	9.2	9.0	8.5	8.6	8.1
	400 ～ 499 床	9.0	9.3	8.6	8.5	8.1
	500 ～ 599 床	10.0	8.8	8.7	8.9	8.4
	600 ～ 699 床	8.8	9.3	9.0	8.8	7.9
	700床～	9.7	8.3	8.8	8.7	8.4
精	神 科 病 院	17.1	15.4	14.0	14.3	13.8
		【 入 院 】				
総	数	3.7	3.6	3.4	3.4	3.3
一	般 病 院	3.6	3.5	3.4	3.3	3.2
	20 ～ 99 床	4.1	3.9	3.7	3.4	3.2
	100 ～ 199 床	3.8	3.8	3.6	3.5	3.5
	200 ～ 299 床	3.9	4.0	3.5	3.7	3.6
	300 ～ 399 床	3.5	3.5	3.2	3.2	3.0
	400 ～ 499 床	3.3	3.5	3.2	3.1	3.0
	500 ～ 599 床	3.9	3.5	3.3	3.3	3.2
	600 ～ 699 床	3.4	3.6	3.5	3.3	3.0
	700床～	3.5	3.1	3.2	3.1	3.1
精	神 科 病 院	12.4	11.0	10.1	9.8	9.6
		【 外 来 】				
総	数	6.0	5.7	5.5	5.6	5.3
一	般 病 院	6.0	5.7	5.6	5.6	5.3
	20 ～ 99 床	7.8	7.3	7.1	6.7	6.5
	100 ～ 199 床	6.6	6.2	6.1	6.1	5.8
	200 ～ 299 床	6.4	6.0	5.4	5.9	5.6
	300 ～ 399 床	5.7	5.5	5.3	5.4	5.1
	400 ～ 499 床	5.6	5.8	5.4	5.4	5.1
	500 ～ 599 床	6.2	5.4	5.4	5.5	5.3
	600 ～ 699 床	5.4	5.7	5.5	5.6	4.9
	700床～	6.2	5.2	5.6	5.5	5.3
精	神 科 病 院	4.7	4.3	3.9	4.5	4.2

表23 6月中の1病院当たり入院患者数

年次	総数	総数	一 般 病 院								精神科 病 院
			20～ 99床	100～ 199床	200～ 299床	300～ 399床	400～ 499床	500～ 599床	600～ 699床	700床～	
【 総 数 】											
平成 24	7,052	7,049	1,564	3,530	5,401	7,403	10,474	13,332	15,553	20,131	7,112
25	7,406	7,456	1,522	3,626	5,533	7,563	10,163	13,090	14,639	20,451	6,176
26	7,274	7,309	1,534	3,440	5,456	7,471	10,220	13,069	15,891	19,990	6,549
27	7,196	7,258	1,450	3,465	5,396	7,755	10,290	13,253	15,854	20,028	5,781
28	7,378	7,437	1,391	3,430	5,538	7,625	10,484	13,118	16,111	20,149	6,230
【 自 治 体 】											
平成 24	6,517	6,576	1,390	3,199	5,141	7,009	10,395	13,102	15,895	20,253	5,504
25	6,849	6,942	1,420	3,115	5,333	7,212	9,417	12,823	14,476	20,194	5,081
26	6,836	6,911	1,429	3,001	5,213	7,084	9,858	12,949	15,878	19,735	5,738
27	6,558	6,634	1,376	3,011	5,265	7,298	10,055	13,032	14,442	19,245	5,213
28	6,765	6,842	1,265	2,973	5,320	7,328	10,041	12,746	15,583	18,958	5,717
【 そ の 他 公 的 】											
平成 24	8,549	8,608	1,943	3,865	5,255	7,757	10,438	13,560	15,205	19,488	5,510
25	8,842	8,885	1,653	4,071	5,501	8,049	10,858	13,569	14,996	20,122	6,179
26	8,457	8,498	1,781	3,808	5,377	7,806	10,430	13,245	15,385	20,049	5,977
27	8,561	8,604	1,634	3,997	5,322	7,845	10,581	13,706	16,662	20,619	6,048
28	8,521	8,565	1,550	3,840	5,464	7,489	10,825	13,607	16,173	20,422	5,723
【 私 的 】											
平成 24	6,189	5,844	1,828	3,796	6,012	7,859	11,292	14,089	15,085	22,246	11,933
25	6,577	6,427	1,834	4,034	6,019	7,543	11,018	12,677	14,362	22,424	9,682
26	6,647	6,441	1,762	3,960	6,227	8,098	11,087	13,183	17,082	22,279	11,641
27	7,027	6,990	1,732	3,809	6,056	8,819	10,273	12,964	17,911	20,802	7,780
28	7,230	7,151	2,014	3,742	6,124	8,966	11,277	13,487	17,433	23,391	8,894

表24 6月中の1病院当たり外来患者数

年次	総数	総数	一 般 病 院								精神科 病 院
			20～ 99床	100～ 199床	200～ 299床	300～ 399床	400～ 499床	500～ 599床	600～ 699床	700床～	
【 総 数 】											
平成 24	11,456	11,863	3,159	6,274	8,754	12,383	17,677	20,990	25,308	36,672	2,701
25	11,880	12,260	2,907	6,025	8,457	12,735	17,230	20,689	22,611	35,825	2,519
26	11,679	12,119	2,948	5,881	8,523	12,520	17,421	20,994	24,908	34,107	2,671
27	12,116	12,526	2,944	5,941	9,004	13,132	17,946	22,448	27,343	36,386	2,775
28	12,128	12,605	2,801	5,768	8,766	13,093	17,507	22,402	26,325	36,942	2,769
【 自 治 体 】											
平成 24	10,754	11,197	3,048	6,166	8,650	11,975	17,794	21,075	22,141	39,562	3,090
25	11,125	11,569	2,803	5,583	8,158	12,435	16,840	20,692	20,257	35,806	2,705
26	10,937	11,499	2,809	5,453	8,598	12,257	16,840	20,287	23,395	32,732	2,747
27	11,140	11,589	2,672	5,753	8,543	13,165	17,397	22,013	24,080	33,622	3,147
28	11,013	11,601	2,611	5,542	8,296	12,808	16,813	21,749	23,442	32,235	3,032
【 そ の 他 公 的 】											
平成 24	14,957	15,214	2,409	7,245	10,410	14,369	17,901	21,568	27,492	34,970	1,607
25	14,920	15,132	2,394	7,386	9,903	13,713	18,181	21,720	25,623	35,906	1,934
26	14,506	14,713	2,352	6,732	9,849	13,466	17,936	22,649	25,466	36,432	1,897
27	15,406	15,636	2,275	6,897	10,392	14,935	19,047	24,233	28,902	38,728	1,894
28	15,199	15,403	2,499	6,960	10,207	13,968	18,291	24,347	28,925	38,779	2,205
【 私 的 】											
平成 24	8,012	8,357	4,020	5,726	7,219	9,749	15,201	16,898	36,942	37,130	2,277
25	8,882	9,200	4,087	5,646	7,467	10,798	15,161	16,726	26,478	35,582	2,274
26	9,105	9,365	4,487	5,921	6,679	11,508	17,919	14,812	30,462	28,314	2,812
27	9,818	10,211	5,338	5,387	7,761	10,593	15,362	16,520	32,709	38,432	1,893
28	10,087	10,481	4,348	4,959	7,709	12,146	17,621	17,893	27,641	47,737	1,900

表25-1 100床当たり収支金額

(金額単位：千円)

科 目	総 数				
	平成24年	25	26	27	28
	【 費 用 】				
総 費 用	175,440	181,918	190,510	208,286	206,501
I 医業費用	171,481	177,476	185,914	194,475	201,708
1. 給 与 費	91,164	94,914	96,946	100,317	104,156
(1) 常勤職員給	56,252	57,991	59,575	61,544	63,778
(2) 非常勤職員給	6,242	6,461	6,838	7,181	7,185
(3) 臨時給与費	13,080	13,538	13,804	14,299	15,086
(4) 退職給付費用	3,934	4,186	3,992	4,333	4,397
(5) 法定福利費	11,655	12,738	12,736	12,962	13,711
2. 材 料 費	41,918	42,944	45,609	49,036	52,019
(1) 薬品費	25,355	25,816	27,151	28,925	30,595
(2) 診療材料費	15,127	15,655	17,044	18,521	19,859
(3) 食事材料費	868	844	890	879	908
(4) 医療消耗備品費	568	629	523	711	657
3. 経 費	25,553	26,676	28,586	29,628	29,496
うち委託費	12,835	13,123	14,308	15,164	15,497
4. 減価償却費	10,645	10,724	12,138	12,999	13,646
5. 資産減耗損	409	314	444	425	491
6. 研究・研修費	762	802	874	1,007	972
7. 本部費分担金等	1,030	1,083	1,318	1,062	928
II 医業外費用	3,038	3,144	3,293	3,720	3,262
うち支払利息	1,857	1,872	1,843	2,307	1,587
うち看護師養成費	301	331	291	314	304
III 特別損失	920	1,298	1,303	10,090	1,531
納付消費税 (別掲)	424	571	533	777	642
<small>退職給付費用のうち退職給付費(会計基準の見直しに伴う経過措置分)(再掲)</small>	-	-	-	243	282
<small>特別損失のうち退職給付費(会計基準の見直しに伴う経過措置分)(再掲)</small>	-	-	-	4,155	242
	【 収 益 】				
総 収 益	168,215	171,981	176,376	189,532	194,139
I 医業収益	164,578	168,639	172,369	184,559	189,383
1. 入院収入	109,990	113,268	115,668	122,137	125,838
2. 室料差額収入	2,059	2,016	2,028	2,272	2,246
3. 外来収入	48,333	49,396	50,576	55,361	57,089
4. 公衆衛生活動収入	1,334	1,256	1,340	1,541	1,550
5. 医療相談収入	1,949	1,863	1,985	2,252	2,133
6. その他の医業収入	913	840	772	997	527
II 医業外収益	2,816	2,517	3,306	3,442	3,486
III 特別利益	821	826	701	1,532	1,269
補助金等収入 (別掲)	-	-	-	14,052	13,646
他会計負担金・補助金等収入(別掲)	13,633	8,994	10,728	10,334	10,857
長期前受金戻入(別掲)	-	-	-	2,040	2,318
資本費繰入収益(別掲)	-	-	-	514	470
総収益 - 総費用	△ 7,225	△ 9,937	△ 14,134	△ 18,754	△ 12,362
医業収益 - 医業費用	△ 6,903	△ 8,837	△ 13,545	△ 9,916	△ 12,325
総費用/総収益×100	104.3	105.8	108.0	109.9	106.4
医業費用/医業収益×100	104.2	105.2	107.9	105.4	106.5
病 院 数	719	616	645	643	638
平 均 病 床 数	302	319	314	308	315

(注) 平成27年調査から科目を一部追加・修正している。

表25-2 100床当たり収支金額

(金額単位：千円)

科 目	自 治 体				
	平成24年	25	26	27	28
	【 費 用 】				
総 費 用	174,780	179,907	187,480	211,646	199,688
I 医業費用	169,820	175,234	181,908	189,834	193,740
1. 給与費	91,530	95,238	96,171	98,973	102,100
(1) 常勤職員給	55,230	56,369	58,341	59,816	61,502
(2) 非常勤職員給	6,773	7,029	7,220	7,285	7,496
(3) 臨時給与費	12,553	12,954	13,093	13,731	14,242
(4) 退職給付費用	4,108	4,817	4,171	4,525	4,533
(5) 法定福利費	12,866	14,070	13,347	13,616	14,327
2. 材料費	39,022	39,460	41,691	44,582	45,867
(1) 薬品費	23,096	22,950	24,092	25,622	26,149
(2) 診療材料費	14,866	15,536	16,517	17,953	18,641
(3) 食事材料費	771	741	805	754	772
(4) 医療消耗備品費	289	234	277	254	305
3. 経費	26,261	27,244	28,567	29,689	29,170
うち委託費	14,611	14,758	15,854	16,942	17,298
4. 減価償却費	10,938	11,310	12,837	14,285	14,702
5. 資産減耗損	458	316	448	665	392
6. 研究・研修費	860	854	961	1,055	1,037
7. 本部費分担金等	751	812	1,231	584	473
II 医業外費用	3,832	3,937	3,824	4,850	4,115
うち支払利息	2,834	2,850	2,700	3,640	2,412
うち看護師養成費	277	342	237	245	236
III 特別損失	1,127	736	1,748	16,962	1,832
納付消費税(別掲)	326	320	375	454	395
退職給付費用のうち退職給付費(会計基準の見直しに伴う経過措置分)(再掲)	-	-	-	317	293
特別損失のうち退職給付費(会計基準の見直しに伴う経過措置分)(再掲)	-	-	-	7,825	408
	【 収 益 】				
総 収 益	157,477	158,886	165,251	177,419	176,484
I 医業収益	153,975	156,191	160,675	171,226	171,577
1. 入院収入	104,491	107,057	110,744	115,856	117,155
2. 室料差額収入	1,486	1,474	1,526	1,672	1,580
3. 外来収入	45,381	45,248	45,667	50,685	50,727
4. 公衆衛生活動収入	827	752	881	874	831
5. 医療相談収入	1,055	1,041	1,054	1,320	1,113
6. その他の医業収入	736	619	804	820	171
II 医業外収益	3,051	2,528	3,962	3,815	4,274
III 特別利益	451	167	614	2,378	633
補助金等収入(別掲)	-	-	-	22,917	23,355
他会計負担金・補助金等収入(別掲)	22,596	15,624	17,338	16,719	18,732
長期前受金戻入(別掲)	-	-	-	3,369	3,719
資本費繰入収益(別掲)	-	-	-	969	902
総収益 - 総費用	△ 17,303	△ 21,021	△ 22,229	△ 34,277	△ 23,204
医業収益 - 医業費用	△ 15,845	△ 19,043	△ 21,233	△ 18,608	△ 22,163
総費用/総収益×100	111.0	113.2	113.5	119.3	113.1
医業費用/医業収益×100	110.3	112.2	113.2	110.9	112.9
病 院 数	366	320	358	357	335
平 均 病 床 数	290	309	307	295	303

(注) 平成27年調査から科目を一部追加・修正している。

表25-3 100床当たり収支金額

(金額単位：千円)

科 目	そ の 他 公 的				
	平成24年	25	26	27	28
	【 費 用 】				
総 費 用	189,329	195,509	204,138	215,835	225,110
I 医業費用	185,993	190,840	200,120	209,798	220,790
1. 給 与 費	95,286	98,521	100,832	105,221	109,939
(1) 常勤職員給	59,059	61,022	61,963	64,492	67,237
(2) 非常勤職員給	5,567	5,740	6,160	6,802	6,528
(3) 臨時給与費	14,750	15,180	15,651	16,164	17,073
(4) 退職給付費用	4,476	4,299	4,211	4,720	4,986
(5) 法定福利費	11,433	12,280	12,848	13,044	14,115
2. 材 料 費	51,304	51,502	55,508	59,855	64,051
(1) 薬品費	32,874	32,875	35,730	37,757	40,231
(2) 診療材料費	16,631	16,826	18,040	20,197	21,845
(3) 食事材料費	1,044	1,039	1,059	1,082	1,143
(4) 医療消耗備品費	754	763	679	819	833
3. 経 費	25,304	26,709	28,569	29,382	30,180
うち委託費	11,596	11,962	12,727	13,327	14,289
4. 減価償却費	11,524	11,420	12,333	12,468	13,784
5. 資産減耗損	420	428	541	198	332
6. 研究・研修費	734	760	803	1,094	947
7. 本部費分担金等	1,421	1,500	1,533	1,580	1,557
II 医業外費用	2,533	2,530	3,137	2,796	2,790
うち支払利息	814	774	718	660	699
うち看護師養成費	418	410	485	520	481
III 特別損失	803	2,139	881	3,241	1,530
納付消費税 (別掲)	525	747	751	1,132	820
<small>退職給付費用のうち退職給付費(会計基準の見直しに伴う経過措置分)(再掲)</small>	-	-	-	139	290
<small>特別損失のうち退職給付費(会計基準の見直しに伴う経過措置分)(再掲)</small>	-	-	-	-	104
	【 収 益 】				
総 収 益	192,189	195,300	197,914	213,174	221,953
I 医業収益	187,776	190,874	194,240	209,206	216,742
1. 入院収入	120,944	123,525	124,110	132,117	137,478
2. 室料差額収入	2,543	2,426	2,389	2,941	2,969
3. 外来収入	58,009	59,139	61,809	67,164	69,161
4. 公衆衛生活動収入	2,035	2,020	2,008	2,407	2,561
5. 医療相談収入	3,343	2,890	3,178	3,552	3,589
6. その他の医業収入	902	874	746	1,024	984
II 医業外収益	2,774	2,554	2,615	3,274	2,776
III 特別利益	1,639	1,873	1,059	694	2,435
補助金等収入 (別掲)	-	-	-	5,149	4,881
他会計負担金・補助金等収入(別掲)	7,043	2,736	3,581	3,830	3,600
長期前受金戻入(別掲)	-	-	-	770	1,257
資本費繰入収益(別掲)	-	-	-	-	25
総収益 - 総費用	2,860	△ 209	△ 6,224	△ 2,661	△ 3,157
医業収益 - 医業費用	1,783	34	△ 5,880	△ 592	△ 4,048
総費用/総収益×100	98.5	100.1	103.1	101.2	101.4
医業費用/医業収益×100	99.1	100.0	103.0	100.3	101.9
病 院 数	212	187	186	180	194
平 均 病 床 数	358	365	354	354	354

(注) 平成27年調査から科目を一部追加・修正している。

表25-4 100床当たり収支金額

(金額単位：千円)

科 目	私 的 (医療法人, 個人, 公益・社会福祉法人等)				
	平成24年	25	26	27	28
	【 費 用 】				
総 費 用	147,658	157,269	169,256	179,636	187,482
I 医業費用	145,365	154,130	167,257	177,696	185,445
1. 給 与 費	81,231	85,496	90,514	94,442	98,044
(1) 常勤職員給	53,301	56,430	58,764	61,328	63,573
(2) 非常勤職員給	6,096	6,220	6,943	7,633	7,624
(3) 臨時給与費	11,082	11,704	12,168	12,266	13,435
(4) 退職給付費用	2,255	1,810	2,707	2,794	2,633
(5) 法定福利費	8,498	9,331	9,932	10,421	10,778
2. 材 料 費	30,484	34,864	37,268	41,435	45,482
(1) 薬品費	16,012	19,126	18,538	21,521	23,771
(2) 診療材料費	12,688	13,351	16,755	16,902	19,451
(3) 食事材料費	778	739	823	887	834
(4) 医療消耗備品費	1,007	1,648	1,152	2,124	1,426
3. 経 費	23,966	24,695	28,703	29,944	29,049
うち委託費	10,166	10,319	11,835	12,770	12,249
4. 減価償却費	7,885	7,269	8,765	9,517	9,858
5. 資産減耗損	240	47	182	56	1,172
6. 研究・研修費	531	726	686	645	813
7. 本部費分担金等	1,027	1,032	1,140	1,657	1,028
II 医業外費用	1,743	1,902	1,485	1,663	1,496
うち支払利息	1,163	1,125	1,090	1,101	844
うち看護師養成費	122	110	33	115	134
III 特別損失	550	1,238	513	277	541
納付消費税 (別掲)	503	1,002	641	1,165	1,057
退職給付費用のうち退職給付費(会計基準の見直しに伴う経過措置分)(再掲)	-	-	-	204	230
特別損失のうち退職給付費(会計基準の見直しに伴う経過措置分)(再掲)	-	-	-	-	1
	【 収 益 】				
総 収 益	149,022	162,053	168,986	181,521	190,346
I 医業収益	146,640	159,042	166,505	178,749	187,103
1. 入院収入	102,997	110,416	115,105	122,970	128,520
2. 室料差額収入	2,735	2,882	3,213	2,971	2,831
3. 外来収入	36,447	40,807	43,026	46,408	51,151
4. 公衆衛生活動収入	1,351	1,183	1,581	2,050	1,668
5. 医療相談収入	1,640	2,253	2,878	2,722	2,253
6. その他の医業収入	1,470	1,502	701	1,577	679
II 医業外収益	2,204	2,391	2,304	2,462	2,473
III 特別利益	178	620	177	309	770
補助金等収入 (別掲)	-	-	-	1,538	1,167
他会計負担金・補助金等収入(別掲)	899	1,203	1,107	1,518	1,067
長期前受金戻入(別掲)	-	-	-	21	63
資本費繰入収益(別掲)	-	-	-	-	37
総収益 - 総費用	1,364	4,784	△ 270	1,885	2,864
医業収益 - 医業費用	1,275	4,912	△ 752	1,053	1,658
総費用/総収益×100	99.1	97.0	100.2	99.0	98.5
医業費用/医業収益×100	99.1	96.9	100.5	99.4	99.1
病 院 数	141	109	101	106	109
平 均 病 床 数	251	271	263	275	283

(注) 平成27年調査から科目を一部追加・修正している。

表26-1 医業収益100対収支金額割合

科 目	総 数				
	平成24年	25	26	27	28
	【 費 用 】				
総 費 用	106.6	107.9	110.5	112.9	109.0
I 医業費用	104.2	105.2	107.9	105.4	106.5
1. 給 与 費	55.4	56.3	56.2	54.4	55.0
(1) 常勤職員給	34.2	34.4	34.6	33.3	33.7
(2) 非常勤職員給	3.8	3.8	4.0	3.9	3.8
(3) 臨時給与費	7.9	8.0	8.0	7.7	8.0
(4) 退職給付費用	2.4	2.5	2.3	2.3	2.3
(5) 法定福利費	7.1	7.6	7.4	7.0	7.2
2. 材 料 費	25.5	25.5	26.5	26.6	27.5
(1) 薬品費	15.4	15.3	15.8	15.7	16.2
(2) 診療材料費	9.2	9.3	9.9	10.0	10.5
(3) 食事材料費	0.5	0.5	0.5	0.5	0.5
(4) 医療消耗備品費	0.3	0.4	0.3	0.4	0.3
3. 経 費	15.5	15.8	16.6	16.1	15.6
うち委託費	7.8	7.8	8.3	8.2	8.2
4. 減価償却費	6.5	6.4	7.0	7.0	7.2
5. 資産減耗損	0.2	0.2	0.3	0.2	0.3
6. 研究・研修費	0.5	0.5	0.5	0.5	0.5
7. 本部費分担金等	0.6	0.6	0.8	0.6	0.5
II 医業外費用	1.8	1.9	1.9	2.0	1.7
うち支払利息	1.1	1.1	1.1	1.3	0.8
うち看護師養成費	0.2	0.2	0.2	0.2	0.2
III 特別損失	0.6	0.8	0.8	5.5	0.8
納付消費税 (別掲)	0.3	0.3	0.3	0.4	0.3
<small>退職給付費用のうち退職給付費(会計基準の見直しに伴う経過措置分)(再掲)</small>	-	-	-	0.1	0.1
<small>特別損失のうち退職給付費(会計基準の見直しに伴う経過措置分)(再掲)</small>	-	-	-	2.3	0.1
	【 収 益 】				
総 収 益	102.2	102.0	102.3	102.7	102.5
I 医業収益	100.0	100.0	100.0	100.0	100.0
1. 入院収入	66.8	67.2	67.1	66.2	66.4
2. 室料差額収入	1.3	1.2	1.2	1.2	1.2
3. 外来収入	29.4	29.3	29.3	30.0	30.1
4. 公衆衛生活動収入	0.8	0.7	0.8	0.8	0.8
5. 医療相談収入	1.2	1.1	1.2	1.2	1.1
6. その他の医業収入	0.6	0.5	0.4	0.5	0.3
II 医業外収益	1.7	1.5	1.9	1.9	1.8
III 特別利益	0.5	0.5	0.4	0.8	0.7
補助金等収入 (別掲)	-	-	-	7.6	7.2
他会計負担金・補助金等収入(別掲)	8.3	5.3	6.2	5.6	5.7
長期前受金戻入(別掲)	-	-	-	1.1	1.2
資本費繰入収益(別掲)	-	-	-	0.3	0.2

(注) 平成27年調査から科目を一部追加・修正している。

表26-2 医業収益100対収支金額割合

科 目	自 治 体				
	平成24年	25	26	27	28
	【 費 用 】				
総 費 用	113.5	115.2	116.7	123.6	116.4
I 医業費用	110.3	112.2	113.2	110.9	112.9
1. 給 与 費	59.4	61.0	59.9	57.8	59.5
(1) 常勤職員給	35.9	36.1	36.3	34.9	35.8
(2) 非常勤職員給	4.4	4.5	4.5	4.3	4.4
(3) 臨時給与費	8.2	8.3	8.1	8.0	8.3
(4) 退職給付費用	2.7	3.1	2.6	2.6	2.6
(5) 法定福利費	8.4	9.0	8.3	8.0	8.4
2. 材 料 費	25.3	25.3	25.9	26.0	26.7
(1) 薬品費	15.0	14.7	15.0	15.0	15.2
(2) 診療材料費	9.7	9.9	10.3	10.5	10.9
(3) 食事材料費	0.5	0.5	0.5	0.4	0.4
(4) 医療消耗備品費	0.2	0.1	0.2	0.1	0.2
3. 経 費	17.1	17.4	17.8	17.3	17.0
うち委託費	9.5	9.4	9.9	9.9	10.1
4. 減価償却費	7.1	7.2	8.0	8.3	8.6
5. 資産減耗損	0.3	0.2	0.3	0.4	0.2
6. 研究・研修費	0.6	0.5	0.6	0.6	0.6
7. 本部費分担金等	0.5	0.5	0.8	0.3	0.3
II 医業外費用	2.5	2.5	2.4	2.8	2.4
うち支払利息	1.8	1.8	1.7	2.1	1.4
うち看護師養成費	0.2	0.2	0.1	0.1	0.1
III 特別損失	0.7	0.5	1.1	9.9	1.1
納付消費税（別掲）	0.2	0.2	0.2	0.3	0.2
<small>退職給付費用のうち退職給付費(会計基準の見直しに伴う経過措置分)(再掲)</small>	-	-	-	0.2	0.2
<small>特別損失のうち退職給付費(会計基準の見直しに伴う経過措置分)(再掲)</small>	-	-	-	4.6	0.2
	【 収 益 】				
総 収 益	102.3	101.7	102.8	103.6	102.9
I 医業収益	100.0	100.0	100.0	100.0	100.0
1. 入院収入	67.9	68.5	68.9	67.7	68.3
2. 室料差額収入	1.0	0.9	0.9	1.0	0.9
3. 外来収入	29.5	29.0	28.4	29.6	29.6
4. 公衆衛生活動収入	0.5	0.5	0.5	0.5	0.5
5. 医療相談収入	0.7	0.7	0.7	0.8	0.6
6. その他の医業収入	0.5	0.4	0.5	0.5	0.1
II 医業外収益	2.0	1.6	2.5	2.2	2.5
III 特別利益	0.3	0.1	0.4	1.4	0.4
補助金等収入（別掲）	-	-	-	13.4	13.6
他会計負担金・補助金等収入(別掲)	14.7	5.3	10.8	9.8	10.9
長期前受金戻入(別掲)	-	-	-	2.0	2.2
資本費繰入収益(別掲)	-	-	-	0.6	0.5

(注) 平成27年調査から科目を一部追加・修正している。

表26-3 医業収益100対収支金額割合

科 目	そ の 他 公 的				
	平成24年	25	26	27	28
	【 費 用 】				
総 費 用	100.8	102.4	105.1	103.2	103.9
I 医業費用	99.1	100.0	103.0	100.3	101.9
1. 給 与 費	50.7	51.6	51.9	50.3	50.7
(1) 常勤職員給	31.5	32.0	31.9	30.8	31.0
(2) 非常勤職員給	3.0	3.0	3.2	3.3	3.0
(3) 臨時給与費	7.9	8.0	8.1	7.7	7.9
(4) 退職給付費用	2.4	2.3	2.2	2.3	2.3
(5) 法定福利費	6.1	6.4	6.6	6.2	6.5
2. 材 料 費	27.3	27.0	28.6	28.6	29.6
(1) 薬品費	17.5	17.2	18.4	18.0	18.6
(2) 診療材料費	8.9	8.8	9.3	9.7	10.1
(3) 食事材料費	0.6	0.5	0.5	0.5	0.5
(4) 医療消耗備品費	0.4	0.4	0.3	0.4	0.4
3. 経 費	13.5	14.0	14.7	14.0	13.9
うち委託費	6.2	6.3	6.6	6.4	6.6
4. 減価償却費	6.1	6.0	6.3	6.0	6.4
5. 資産減耗損	0.2	0.2	0.3	0.1	0.2
6. 研究・研修費	0.4	0.4	0.4	0.5	0.4
7. 本部費分担金等	0.8	0.8	0.8	0.8	0.7
II 医業外費用	1.3	1.3	1.6	1.3	1.3
うち支払利息	0.4	0.4	0.4	0.3	0.3
うち看護師養成費	0.2	0.2	0.2	0.2	0.2
III 特別損失	0.4	1.1	0.5	1.5	0.7
納付消費税（別掲）	0.3	0.4	0.4	0.5	0.4
<small>退職給付費用のうち退職給付費(会計基準の見直しに伴う経過措置分)(再掲)</small>	-	-	-	0.1	0.1
<small>特別損失のうち退職給付費(会計基準の見直しに伴う経過措置分)(再掲)</small>	-	-	-	-	-
	【 収 益 】				
総 収 益	102.4	102.3	101.9	101.9	102.4
I 医業収益	100.0	100.0	100.0	100.0	100.0
1. 入院収入	64.4	64.7	63.9	63.2	63.4
2. 室料差額収入	1.4	1.3	1.2	1.4	1.4
3. 外来収入	30.9	31.0	31.8	32.1	31.9
4. 公衆衛生活動収入	1.1	1.1	1.0	1.2	1.2
5. 医療相談収入	1.8	1.5	1.6	1.7	1.7
6. その他の医業収入	0.5	0.5	0.4	0.5	0.5
II 医業外収益	1.5	1.3	1.3	1.6	1.3
III 特別利益	0.9	1.0	0.5	0.3	1.1
補助金等収入（別掲）	-	-	-	2.5	2.3
他会計負担金・補助金等収入(別掲)	3.8	5.3	1.8	1.8	1.7
長期前受金戻入(別掲)	-	-	-	0.4	0.6
資本費繰入収益(別掲)	-	-	-	-	-

(注) 平成27年調査から科目を一部追加・修正している。

表26-4 医業収益100対収支金額割合

科 目	私 的 (医療法人, 個人, 公益・社会福祉法人等)				
	平成24年	25	26	27	28
	【 費 用 】				
総 費 用	100.7	98.9	101.7	100.5	100.2
I 医業費用	99.1	96.9	100.5	99.4	99.1
1. 給 与 費	55.4	53.8	54.4	52.8	52.4
(1) 常勤職員給	36.3	35.5	35.3	34.3	34.0
(2) 非常勤職員給	4.2	3.9	4.2	4.3	4.1
(3) 臨時給与費	7.6	7.4	7.3	6.9	7.2
(4) 退職給付費用	1.5	1.1	1.6	1.6	1.4
(5) 法定福利費	5.8	5.9	6.0	5.8	5.8
2. 材 料 費	20.8	21.9	22.4	23.2	24.3
(1) 薬品費	10.9	12.0	11.1	12.0	12.7
(2) 診療材料費	8.7	8.4	10.1	9.5	10.4
(3) 食事材料費	0.5	0.5	0.5	0.5	0.4
(4) 医療消耗備品費	0.7	1.0	0.7	1.2	0.8
3. 経 費	16.3	15.5	17.2	16.8	15.5
うち委託費	6.3	6.5	7.1	7.2	6.5
4. 減価償却費	5.4	4.6	5.3	5.3	5.3
5. 資産減耗損	0.2	0.0	0.1	-	0.6
6. 研究・研修費	0.4	0.5	0.4	0.4	0.4
7. 本部費分担金等	0.7	0.6	0.7	0.9	0.5
II 医業外費用	1.2	1.2	0.9	0.9	0.8
うち支払利息	0.8	0.7	0.7	0.6	0.5
うち看護師養成費	0.1	0.1	-	0.1	0.1
III 特別損失	0.4	0.8	0.3	0.2	0.3
納付消費税 (別掲)	0.3	0.6	0.4	0.7	0.6
<small>退職給付費用のうち退職給付費(会計基準の見直しに伴う経過措置分)(再掲)</small>	-	-	-	0.1	0.1
<small>特別損失のうち退職給付費(会計基準の見直しに伴う経過措置分)(再掲)</small>	-	-	-	-	-
	【 収 益 】				
総 収 益	101.6	101.9	101.5	101.6	101.7
I 医業収益	100.0	100.0	100.0	100.0	100.0
1. 入院収入	70.2	69.4	69.1	68.8	68.7
2. 室料差額収入	1.9	1.8	1.9	1.7	1.5
3. 外来収入	24.9	25.7	25.8	26.0	27.3
4. 公衆衛生活動収入	0.9	0.7	0.9	1.1	0.9
5. 医療相談収入	1.1	1.4	1.7	1.6	1.2
6. その他の医業収入	1.0	0.9	0.4	0.9	0.4
II 医業外収益	1.5	1.5	1.4	1.4	1.3
III 特別利益	0.1	0.4	0.1	0.2	0.4
補助金等収入 (別掲)	-	-	-	0.9	0.6
他会計負担金・補助金等収入(別掲)	0.6	5.3	0.7	0.8	0.6
長期前受金戻入(別掲)	-	-	-	-	-
資本費繰入収益(別掲)	-	-	-	-	-

(注) 平成27年調査から科目を一部追加・修正している。

表27-1 一般病院の病床規模別100床当たり収支金額

科 目	総 数					平成24年
	平成24年	25	26	27	28	
	【 費					
総 費 用	180,541	185,973	196,081	213,559	212,946	126,734
I 医業費用	176,479	181,430	191,424	199,372	208,000	123,652
1. 給 与 費	93,340	96,651	99,338	102,399	106,858	73,795
(1) 常勤職員給	57,611	59,087	61,069	62,861	65,459	42,855
(2) 非常勤職員給	6,441	6,618	7,061	7,377	7,417	8,299
(3) 臨時給与費	13,362	13,776	14,131	14,589	15,480	10,075
(4) 退職給付費用	4,010	4,226	4,040	4,382	4,475	3,368
(5) 法定福利費	11,916	12,994	13,036	13,189	14,027	9,198
2. 材 料 費	43,554	44,244	47,448	50,709	54,190	21,163
(1) 薬品費	26,295	26,553	28,202	29,882	31,827	14,563
(2) 診療材料費	15,804	16,191	17,801	19,217	20,762	5,274
(3) 食事材料費	862	850	901	873	916	709
(4) 医療消耗備品費	592	650	544	736	684	618
3. 経 費	26,333	27,302	29,430	30,391	30,407	20,697
うち委託費	13,238	13,411	14,712	15,551	15,946	9,380
4. 減価償却費	10,976	10,982	12,491	13,320	14,067	6,686
5. 資産減耗損	425	320	447	434	512	432
6. 研究・研修費	786	817	901	1,036	1,005	435
7. 本部費分担金等	1,065	1,115	1,370	1,083	961	443
II 医業外費用	3,125	3,203	3,379	3,891	3,358	2,732
うち支払利息	1,897	1,892	1,878	2,357	1,611	2,215
うち看護師養成費	310	342	301	326	317	42
III 特別損失	937	1,339	1,278	10,368	1,587	350
納付消費税(別掲)	441	586	553	793	664	694
<small>退職給付費用のうち退職給付費(会計基準の見直しに伴う経過措置分)(再掲)</small>	-	-	-	241	286	-
<small>特別損失のうち退職給付費(会計基準の見直しに伴う経過措置分)(再掲)</small>	-	-	-	4,315	253	-
	【 収					
総 収 益	173,628	176,295	181,939	194,816	200,710	112,228
I 医業収益	169,876	172,881	177,913	189,731	195,847	106,732
1. 入院収入	113,195	115,897	119,110	125,262	129,805	59,638
2. 室料差額収入	2,150	2,081	2,114	2,356	2,348	1,293
3. 外来収入	50,155	50,810	52,501	57,148	59,305	42,277
4. 公衆衛生活動収入	1,394	1,299	1,348	1,600	1,620	1,571
5. 医療相談収入	2,035	1,927	2,062	2,339	2,230	916
6. その他の医業収入	946	867	778	1,026	540	1,036
II 医業外収益	2,894	2,559	3,376	3,501	3,535	4,233
III 特別利益	857	855	650	1,584	1,328	1,263
補助金等収入(別掲)	-	-	-	13,900	13,436	-
他会計負担金・補助金等収入(別掲)	13,611	5	10,561	10,084	10,564	16,662
長期前受金戻入(別掲)	-	-	-	2,079	2,388	-
資本費繰入収益(別掲)	-	-	-	528	483	-
総収益 - 総費用	△ 6,913	△ 9,678	△ 14,142	△ 18,743	△ 12,236	△ 14,506
医業収益 - 医業費用	△ 6,603	△ 8,549	△ 13,511	△ 9,641	△ 12,153	△ 16,920
総費用／総収益×100	104.0	105.5	107.8	109.6	106.1	112.9
医業費用／医業収益×100	103.9	104.9	107.6	105.1	106.2	115.9
病 院 数	687	592	615	616	607	95
平 均 病 床 数	302	321	315	310	317	70

(注) 平成27年調査から科目を一部追加・修正している。

(金額単位：千円)

20 ～ 99床				100 ～ 199床				
25	26	27	28	平成24年	25	26	27	28
用				】				
121,539	129,075	136,706	132,976	134,441	139,163	145,068	154,871	150,224
118,801	124,956	122,536	130,299	131,604	136,051	140,875	144,355	146,931
72,220	74,738	76,397	77,586	75,627	78,866	81,183	82,241	84,591
41,304	42,880	43,452	43,820	45,282	47,047	47,706	48,802	49,895
7,697	8,310	8,846	9,105	7,815	7,655	7,625	7,938	7,977
9,740	10,008	9,806	10,227	10,544	11,036	11,524	11,387	12,061
3,907	4,152	4,174	3,869	2,742	3,298	3,629	3,614	3,613
9,573	9,389	10,118	10,565	9,244	9,829	10,699	10,499	11,044
20,733	21,715	17,096	18,389	25,006	24,701	25,523	26,105	27,061
15,335	15,379	10,812	12,482	16,178	16,028	16,023	16,429	17,023
4,356	4,881	5,070	4,680	7,516	7,207	8,159	8,316	8,580
669	801	702	813	744	679	750	747	954
373	654	511	415	567	788	591	613	503
18,544	19,917	19,960	20,301	22,066	23,019	23,594	24,604	24,214
8,813	9,462	9,860	10,112	9,987	10,027	10,964	11,923	11,699
6,062	6,782	7,332	12,646	7,315	7,666	8,006	9,406	9,356
344	132	729	180	187	257	459	368	240
516	629	463	707	523	542	529	574	534
383	1,042	559	489	881	1,000	1,581	1,058	935
1,583	2,315	3,171	2,031	2,190	1,857	2,247	2,391	2,322
1,360	1,548	1,663	1,850	1,553	1,398	1,329	1,558	1,154
40	25	72	48	47	53	101	207	272
1,155	1,804	10,998	647	647	1,255	1,947	8,124	971
468	706	1,068	665	381	740	575	623	490
-	-	116	210	-	-	-	109	184
-	-	3,628	98	-	-	-	1,876	78
益				】				
101,433	101,338	102,008	100,522	125,358	126,851	130,531	136,051	137,850
97,245	99,129	97,991	94,521	121,786	124,192	126,134	131,984	133,258
52,302	52,269	55,109	52,791	74,197	77,247	77,744	80,857	82,555
985	967	1,107	837	1,605	1,555	1,502	1,500	1,598
40,269	43,045	39,241	40,032	41,030	40,011	41,425	42,819	43,074
1,663	1,752	1,835	1,063	1,856	1,610	1,719	2,183	2,475
1,258	950	1,051	564	2,219	2,747	2,592	2,723	2,769
769	146	△ 351	△ 765	880	1,022	1,153	1,903	787
3,008	1,897	2,187	4,377	2,164	1,425	3,931	3,107	3,960
1,180	312	1,830	1,624	1,407	1,233	465	960	632
-	-	24,767	30,164	-	-	-	13,034	11,967
14,416	17,005	19,256	25,578	10,701	6,999	10,464	9,418	10,050
-	-	2,720	4,260	-	-	-	1,543	1,407
-	-	863	324	-	-	-	184	501
△ 20,106	△ 27,737	△ 34,698	△ 32,454	△ 9,083	△ 12,312	△ 14,537	△ 18,820	△ 12,374
△ 21,556	△ 25,827	△ 24,545	△ 35,778	△ 9,818	△ 11,859	△ 14,741	△ 12,371	△ 13,673
119.8	127.4	134.0	132.3	107.2	109.7	111.1	113.8	109.0
122.2	126.1	125.0	137.9	108.1	109.5	111.7	109.4	110.3
64	69	75	68	161	141	145	145	134
71	72	69	68	156	159	155	155	154

表27-2 一般病院の病床規模別100床当たり収支金額

科 目	200 ～ 299床					平成24年
	平成24年	25	26	27	28	
	【 費					
総 費 用	153,686	159,859	166,329	180,517	179,757	167,266
I 医業費用	151,072	156,225	163,382	164,950	175,123	163,069
1. 給 与 費	84,237	86,950	88,904	88,218	95,386	86,424
(1) 常勤職員給	51,960	52,608	53,507	52,946	57,633	52,857
(2) 非常勤職員給	7,287	7,669	8,409	7,828	8,066	6,357
(3) 臨時給与費	11,672	12,206	12,336	12,087	13,121	12,792
(4) 退職給付費用	3,108	3,164	3,375	4,143	3,884	3,462
(5) 法定福利費	10,209	11,302	11,277	11,214	12,683	10,957
2. 材 料 費	32,863	35,208	35,272	35,274	39,395	37,893
(1) 薬品費	19,180	20,541	19,868	19,992	22,992	22,486
(2) 診療材料費	12,330	13,387	14,120	14,333	15,068	14,082
(3) 食事材料費	723	784	736	670	741	826
(4) 医療消耗備品費	630	497	548	279	594	499
3. 経 費	23,374	23,473	25,301	27,348	26,970	25,486
うち委託費	11,651	11,527	12,665	13,750	13,747	12,889
4. 減価償却費	8,805	8,663	10,953	10,288	11,404	10,613
5. 資産減耗損	242	287	472	1,550	146	478
6. 研究・研修費	628	652	774	945	708	679
7. 本部費分担金等	923	992	1,705	1,327	1,114	1,496
II 医業外費用	2,130	2,352	2,399	6,205	3,671	3,398
うち支払利息	1,466	1,465	1,621	5,072	1,306	2,228
うち看護師養成費	211	256	228	365	224	353
III 特別損失	484	1,282	547	9,362	963	799
納付消費税(別掲)	504	930	416	516	582	452
<small>退職給付費用のうち退職給付費(会計基準の見直しに伴う経過措置分)(再掲)</small>	-	-	-	240	283	-
<small>特別損失のうち退職給付費(会計基準の見直しに伴う経過措置分)(再掲)</small>	-	-	-	4,304	334	-
	【 収					
総 収 益	147,040	150,089	152,762	159,847	161,817	155,710
I 医業収益	142,868	146,288	147,604	151,798	158,540	152,500
1. 入院収入	94,906	96,626	98,315	98,009	105,327	101,091
2. 室料差額収入	1,503	1,490	1,511	1,794	1,750	1,901
3. 外来収入	40,707	42,062	42,418	44,785	46,620	45,260
4. 公衆衛生活動収入	2,135	2,038	1,723	2,951	2,324	1,300
5. 医療相談収入	1,705	1,946	2,034	1,789	1,694	1,843
6. その他の医業収入	1,912	2,127	1,602	2,470	825	1,104
II 医業外収益	3,695	1,765	4,561	4,880	2,542	2,341
III 特別利益	477	2,036	597	3,168	735	870
補助金等収入(別掲)	-	-	-	18,451	13,404	-
他会計負担金・補助金等収入(別掲)	11,624	5	12,037	11,959	11,605	12,308
長期前受金戻入(別掲)	-	-	-	1,979	1,578	-
資本費繰入収益(別掲)	-	-	-	355	221	-
総収益 - 総費用	△ 6,646	△ 9,770	△ 13,567	△ 20,670	△ 17,940	△ 11,556
医業収益 - 医業費用	△ 8,204	△ 9,937	△ 15,778	△ 13,152	△ 16,583	△ 10,569
総費用／総収益×100	104.5	106.5	108.9	112.9	111.1	107.4
医業費用／医業収益×100	105.7	106.8	110.7	108.7	110.5	106.9
病 院 数	99	88	85	84	93	139
平 均 病 床 数	242	243	245	243	245	335

(注) 平成27年調査から科目を一部追加・修正している。

(金額単位：千円)

300 ～ 399床				400 ～ 499床				
25	26	27	28	平成24年	25	26	27	28
用				】				
174,792	184,602	200,383	198,760	190,899	192,763	204,341	217,104	214,426
170,220	180,949	184,944	193,675	186,767	188,983	198,272	207,124	209,703
92,527	95,552	97,496	101,773	98,202	101,338	102,936	106,634	109,776
55,887	58,482	59,081	62,148	61,158	61,305	62,823	65,187	66,754
6,906	7,175	7,883	7,794	6,226	7,019	7,473	7,474	8,161
13,134	13,835	13,850	14,693	13,853	14,435	14,891	15,233	15,579
4,285	3,731	3,914	3,908	4,633	4,535	4,305	4,967	4,995
12,314	12,329	12,769	13,230	12,332	14,044	13,444	13,774	14,288
38,688	41,983	43,585	46,508	47,580	45,252	50,138	53,523	53,029
22,953	24,613	25,102	26,574	27,791	26,004	29,696	31,662	30,495
14,401	16,083	17,000	18,476	18,094	17,558	18,735	20,291	21,003
834	817	774	757	978	972	988	1,077	1,021
500	470	709	701	717	719	719	494	509
25,858	28,764	29,598	29,384	26,913	29,141	29,676	29,983	30,391
13,429	14,029	15,128	15,884	13,252	13,795	14,523	15,145	16,266
10,555	11,293	11,826	13,641	11,130	10,908	12,358	14,060	14,151
482	361	303	270	661	283	732	207	170
718	806	937	899	923	864	927	1,269	1,185
1,393	2,191	1,200	1,199	1,357	1,197	1,505	1,448	1,001
3,626	2,892	3,252	2,825	3,405	3,038	4,525	3,376	3,273
2,209	1,951	1,970	1,671	1,880	1,812	1,717	1,559	1,402
364	322	192	287	255	299	335	469	433
946	761	12,186	2,259	727	741	1,543	6,604	1,450
559	580	892	985	624	522	495	683	605
-	-	140	152	-	-	-	256	303
-	-	3,990	227	-	-	-	3,291	108
益				】				
163,951	168,084	178,901	184,152	187,625	186,570	192,251	203,192	203,098
161,307	165,006	175,223	180,235	184,482	183,272	187,903	197,009	198,713
107,158	110,456	116,213	119,512	123,887	124,638	126,310	130,427	132,489
1,856	1,746	2,084	2,024	2,105	2,108	2,010	2,356	2,115
48,442	48,467	51,512	54,036	53,289	51,782	54,978	59,466	58,896
1,321	1,384	1,746	1,835	1,727	1,488	1,215	1,463	1,448
1,697	2,120	2,922	2,277	2,812	2,181	2,279	2,275	2,718
834	832	745	551	661	1,074	1,110	1,021	1,048
2,163	2,587	2,607	3,139	2,602	2,778	3,431	2,916	3,375
481	491	1,071	778	541	520	917	3,267	1,010
-	-	13,417	12,655	-	-	-	14,182	12,964
9,309	10,275	9,262	9,785	13,475	8,717	9,307	10,751	9,827
-	-	1,252	2,243	-	-	-	2,846	2,598
-	-	693	627	-	-	-	567	539
△ 10,841	△ 16,518	△ 21,482	△ 14,608	△ 3,274	△ 6,193	△ 12,090	△ 13,912	△ 11,328
△ 8,913	△ 15,943	△ 9,721	△ 13,440	△ 2,285	△ 5,711	△ 10,369	△ 10,155	△ 10,990
106.6	109.8	112.0	107.9	101.7	103.3	106.3	106.8	105.6
105.5	109.7	105.5	107.5	101.2	103.1	105.5	105.1	105.5
109	127	124	121	77	73	79	86	86
336	337	338	336	439	438	439	440	442

表27-3 一般病院の病床規模別100床当たり収支金額

科 目	500 ～ 599床					平成24年
	平成24年	25	26	27	28	
	【 費					
総 費 用	205,743	209,945	217,876	247,453	244,812	216,199
I 医業費用	200,354	204,331	212,935	228,015	239,519	211,370
1. 給 与 費	102,959	104,648	107,080	113,981	117,062	110,132
(1) 常勤職員給	63,292	64,615	67,485	70,346	71,844	68,849
(2) 非常勤職員給	6,465	6,223	6,458	7,788	7,246	5,609
(3) 臨時給与費	14,787	14,941	14,648	16,465	17,085	15,236
(4) 退職給付費用	4,632	4,765	4,225	4,514	5,063	4,937
(5) 法定福利費	13,784	14,104	14,264	14,868	15,825	15,502
2. 材 料 費	52,953	52,531	56,780	62,147	68,432	55,989
(1) 薬品費	32,224	31,716	34,880	36,874	40,380	32,549
(2) 診療材料費	19,357	19,075	20,503	23,884	26,392	21,712
(3) 食事材料費	876	860	891	789	1,087	1,029
(4) 医療消耗備品費	497	881	507	601	573	700
3. 経 費	29,251	31,259	32,714	33,810	34,647	29,751
うち委託費	15,567	15,813	16,908	17,761	18,184	15,686
4. 減価償却費	13,064	13,046	14,266	16,082	16,538	13,355
5. 資産減耗損	349	244	323	390	895	489
6. 研究・研修費	1,028	974	1,155	1,064	1,041	810
7. 本部費分担金等	750	1,628	616	540	902	844
II 医業外費用	3,516	3,171	3,333	3,930	4,112	3,741
うち支払利息	2,138	1,996	1,707	1,920	1,733	1,912
うち看護師養成費	309	408	427	478	287	603
III 特別損失	1,873	2,443	1,608	15,507	1,182	1,088
納付消費税(別掲)	449	489	659	747	721	205
<small>退職給付費用のうち退職給付費(会計基準の見直しに伴う経過措置分)(再掲)</small>	-	-	-	326	283	-
<small>特別損失のうち退職給付費(会計基準の見直しに伴う経過措置分)(再掲)</small>	-	-	-	8,479	108	-
	【 収					
総 収 益	199,634	197,744	205,789	225,500	233,146	206,816
I 医業収益	195,945	193,887	201,803	220,166	227,148	202,274
1. 入院収入	135,190	133,021	137,550	149,885	152,817	143,990
2. 室料差額収入	2,243	2,147	2,296	2,358	2,391	3,104
3. 外来収入	55,083	55,378	58,278	64,544	68,631	52,407
4. 公衆衛生活動収入	1,041	1,067	1,159	1,232	1,064	728
5. 医療相談収入	1,527	1,825	1,850	2,204	1,921	2,257
6. その他の医業収入	861	449	669	△ 56	324	△ 213
II 医業外収益	2,982	3,004	3,048	4,663	3,806	3,169
III 特別利益	707	853	938	670	2,192	1,373
補助金等収入(別掲)	-	-	-	12,342	14,352	-
他会計負担金・補助金等収入(別掲)	21,235	5	11,122	9,859	11,756	14,099
長期前受金戻入(別掲)	-	-	-	1,820	2,185	-
資本費繰入収益(別掲)	-	-	-	664	411	-
総収益 - 総費用	△ 6,109	△ 12,201	△ 12,087	△ 21,953	△ 11,666	△ 9,383
医業収益 - 医業費用	△ 4,409	△ 10,444	△ 11,132	△ 7,849	△ 12,371	△ 9,096
総費用/総収益×100	103.1	106.2	105.9	109.7	105.0	104.5
医業費用/医業収益×100	102.3	105.4	105.5	103.6	105.4	104.5
病 院 数	63	61	58	54	52	33
平 均 病 床 数	539	537	536	540	538	645

(注) 平成27年調査から科目を一部追加・修正している。

(金額単位：千円)

600 ~ 699床				700床~				
25	26	27	28	平成24年	25	26	27	28
用				】				
201,416	228,722	257,331	247,546	230,737	237,879	254,866	279,047	292,463
195,895	223,144	241,884	242,873	226,552	231,898	249,281	265,751	284,532
103,418	111,755	117,027	119,383	109,833	113,227	117,219	122,787	131,193
64,241	69,426	74,451	74,756	70,750	72,066	75,059	79,493	84,206
5,427	6,125	5,487	5,534	4,031	4,726	5,341	5,344	5,389
14,731	15,741	16,923	17,727	16,745	16,817	17,426	18,251	20,566
4,454	4,628	4,943	4,738	5,328	4,775	4,581	4,815	5,400
14,565	15,836	15,224	16,629	12,978	14,843	14,811	14,885	15,633
51,029	61,615	71,167	73,713	69,137	70,372	74,075	84,407	90,969
28,888	33,532	40,636	41,005	44,481	44,862	46,189	51,295	57,495
20,655	26,369	27,078	31,093	23,095	24,016	26,476	31,424	30,849
879	1,338	1,027	1,003	932	948	868	1,127	896
608	377	2,426	611	629	546	543	561	1,729
28,062	32,470	34,924	32,976	30,264	30,814	36,769	37,589	37,762
14,580	17,518	19,509	17,981	15,094	14,510	18,601	18,422	18,965
11,810	15,523	16,494	14,977	14,842	15,170	18,595	18,248	19,452
304	494	167	197	492	329	300	265	2,533
846	966	1,385	1,107	1,058	1,206	1,277	1,253	1,735
426	319	720	520	926	782	1,046	1,201	889
4,344	4,179	5,515	3,832	3,212	4,388	4,443	3,415	4,219
2,208	2,530	3,900	1,977	1,502	2,069	2,724	2,200	2,189
614	370	346	452	585	463	309	240	269
1,177	1,399	9,931	840	974	1,593	1,143	9,881	3,712
356	246	1,032	272	223	628	868	1,116	729
-	-	497	336	-	-	-	254	666
-	-	5,389	439	-	-	-	2,463	800
益				】				
190,959	214,333	244,275	248,263	237,187	235,562	242,921	263,275	280,607
187,108	210,087	239,291	241,382	232,586	231,455	238,692	259,452	274,574
135,374	147,879	164,618	167,338	148,705	149,500	159,463	168,119	176,836
2,416	3,538	3,964	3,444	3,657	3,538	3,156	3,594	4,386
47,750	55,880	66,202	67,235	75,686	74,512	73,297	84,761	90,088
741	876	767	1,032	706	676	1,356	511	1,287
1,214	2,014	2,637	2,145	2,412	2,092	1,562	1,446	2,151
△ 387	△ 99	1,102	189	1,420	1,137	△ 142	1,021	△ 174
3,217	3,633	4,455	3,734	3,939	3,577	3,803	3,260	4,747
635	614	529	3,147	662	531	425	564	1,286
-	-	10,155	9,841	-	-	-	13,414	16,480
9,793	9,398	7,601	7,344	7,235	8,134	10,606	9,417	11,139
-	-	2,410	2,497	-	-	-	3,209	4,244
-	-	144	-	-	-	-	789	1,098
△ 10,457	△ 14,389	△ 13,056	717	6,450	△ 2,317	△ 11,945	△ 15,772	△ 11,856
△ 8,787	△ 13,057	△ 2,593	△ 1,491	6,034	△ 443	△ 10,589	△ 6,299	△ 9,958
105.5	106.7	105.3	99.7	97.3	101.0	104.9	106.0	104.2
104.7	106.2	101.1	100.6	97.4	100.2	104.4	102.4	103.6
33	31	28	32	20	23	21	20	21
646	646	641	644	815	825	794	795	806

表28-1 一般病院の病床規模別医業収益100対収支金額割合

科 目	総 数					平成24年
	平成24年	25	26	27	28	
	【 費					
総 費 用	106.3	107.6	110.2	112.6	108.7	118.7
I 医業費用	103.9	104.9	107.6	105.1	106.2	115.9
1. 給与費	54.9	55.9	55.8	54.0	54.6	69.1
(1) 常勤職員給	33.9	34.2	34.3	33.1	33.4	40.2
(2) 非常勤職員給	3.8	3.8	4.0	3.9	3.8	7.8
(3) 臨時給与費	7.9	8.0	7.9	7.7	7.9	9.4
(4) 退職給付費用	2.4	2.4	2.3	2.3	2.3	3.2
(5) 法定福利費	7.0	7.5	7.3	7.0	7.2	8.6
2. 材料費	25.6	25.6	26.7	26.7	27.7	19.8
(1) 薬品費	15.5	15.4	15.9	15.8	16.3	13.6
(2) 診療材料費	9.3	9.4	10.0	10.1	10.6	4.9
(3) 食事材料費	0.5	0.5	0.5	0.5	0.5	0.7
(4) 医療消耗備品費	0.3	0.4	0.3	0.4	0.3	0.6
3. 経費	15.5	15.8	16.5	16.0	15.5	19.4
うち委託費	7.8	7.8	8.3	8.2	8.1	8.8
4. 減価償却費	6.5	6.4	7.0	7.0	7.2	6.3
5. 資産減耗損	0.3	0.2	0.3	0.2	0.3	0.4
6. 研究・研修費	0.5	0.5	0.5	0.5	0.5	0.4
7. 本部費分担金等	0.6	0.6	0.8	0.6	0.5	0.4
II 医業外費用	1.8	1.9	1.9	2.0	1.7	2.6
うち支払利息	1.1	1.1	1.1	1.2	0.8	2.1
うち看護師養成費	0.2	0.2	0.2	0.2	0.2	0.0
III 特別損失	0.6	0.8	0.7	5.5	0.8	0.3
納付消費税(別掲)	0.3	0.3	0.3	0.4	0.3	0.7
<small>退職給付費用のうち退職給付費(会計基準の見直しに伴う経過措置分)(再掲)</small>	-	-	-	0.1	0.1	-
<small>特別損失のうち退職給付費(会計基準の見直しに伴う経過措置分)(再掲)</small>	-	-	-	2.3	0.1	-
	【 収					
総 収 益	102.2	102.0	102.3	102.7	102.5	105.1
I 医業収益	100.0	100.0	100.0	100.0	100.0	100.0
1. 入院収入	66.6	67.0	66.9	66.0	66.3	55.9
2. 室料差額収入	1.3	1.2	1.2	1.2	1.2	1.2
3. 外来収入	29.5	29.4	29.5	30.1	30.3	39.6
4. 公衆衛生活動収入	0.8	0.8	0.8	0.8	0.8	1.5
5. 医療相談収入	1.2	1.1	1.2	1.2	1.1	0.9
6. その他の医業収入	0.6	0.5	0.4	0.5	0.3	1.0
II 医業外収益	1.7	1.5	1.9	1.8	1.8	4.0
III 特別利益	0.5	0.5	0.4	0.8	0.7	1.2
補助金等収入(別掲)	-	-	-	7.3	6.9	-
他会計負担金・補助金等収入(別掲)	8.0	5.3	5.9	5.3	5.4	15.6
長期前受金戻入(別掲)	-	-	-	1.1	1.2	-
資本費繰入収益(別掲)	-	-	-	0.3	0.2	-

(注) 平成27年調査から科目を一部追加・修正している。

20 ～ 99床				100 ～ 199床				
25	26	27	28	平成24年	25	26	27	28
用				】				
125.0	130.2	139.5	140.7	110.4	112.1	115.0	117.3	112.7
122.2	126.1	125.0	137.9	108.1	109.5	111.7	109.4	110.3
74.3	75.4	78.0	82.1	62.1	63.5	64.4	62.3	63.5
42.5	43.3	44.3	46.4	37.2	37.9	37.8	37.0	37.4
7.9	8.4	9.0	9.6	6.4	6.2	6.0	6.0	6.0
10.0	10.1	10.0	10.8	8.7	8.9	9.1	8.6	9.1
4.0	4.2	4.3	4.1	2.3	2.7	2.9	2.7	2.7
9.8	9.5	10.3	11.2	7.6	7.9	8.5	8.0	8.3
21.3	21.9	17.4	19.5	20.5	19.9	20.2	19.8	20.3
15.8	15.5	11.0	13.2	13.3	12.9	12.7	12.4	12.8
4.5	4.9	5.2	5.0	6.2	5.8	6.5	6.3	6.4
0.7	0.8	0.7	0.9	0.6	0.5	0.6	0.6	0.7
0.4	0.7	0.5	0.4	0.5	0.6	0.5	0.5	0.4
19.1	20.1	20.4	21.5	18.1	18.5	18.7	18.6	18.2
9.1	9.5	10.1	10.7	8.2	8.1	8.7	9.0	8.8
6.2	6.8	7.5	13.4	6.0	6.2	6.3	7.1	7.0
0.4	0.1	0.7	0.2	0.2	0.2	0.4	0.3	0.2
0.5	0.6	0.5	0.7	0.4	0.4	0.4	0.4	0.4
0.4	1.1	0.6	0.5	0.7	0.8	1.3	0.8	0.7
1.6	2.3	3.2	2.1	1.8	1.5	1.8	1.8	1.7
1.4	1.6	1.7	2.0	1.3	1.1	1.1	1.2	0.9
0.0	-	0.1	0.1	0.0	0.0	0.1	0.2	0.2
1.2	1.8	11.2	0.7	0.5	1.0	1.5	6.2	0.7
0.5	0.7	1.1	0.7	0.3	0.6	0.5	0.5	0.4
-	-	0.1	0.2	-	-	-	0.1	0.1
-	-	3.7	0.1	-	-	-	1.4	0.1
益				】				
104.3	102.2	104.1	106.3	102.9	102.1	103.5	103.1	103.4
100.0	100.0	100.0	100.0	100.0	100.0	100.0	100.0	100.0
53.8	52.7	56.2	55.9	60.9	62.2	61.6	61.3	62.0
1.0	1.0	1.1	0.9	1.3	1.3	1.2	1.1	1.2
41.4	43.4	40.0	42.4	33.7	32.2	32.8	32.4	32.3
1.7	1.8	1.9	1.1	1.5	1.3	1.4	1.7	1.9
1.3	1.0	1.1	0.6	1.8	2.2	2.1	2.1	2.1
0.8	0.1	0.0	0.0	0.7	0.8	0.9	1.4	0.6
3.1	1.9	2.2	4.6	1.8	1.1	3.1	2.4	3.0
1.2	0.3	1.9	1.7	1.2	1.0	0.4	0.7	0.5
-	-	25.3	31.9	-	-	-	9.9	9.0
14.8	17.2	19.7	27.1	8.8	5.6	8.3	7.1	7.5
-	-	0.1	4.5	-	-	-	1.2	1.1
-	-	0.9	0.3	-	-	-	0.1	0.4

表28-2 一般病院の病床規模別医業収益100対収支金額割合

科 目	200 ～ 299床					平成24年
	平成24年	25	26	27	28	
	【 費					
総 費 用	107.6	109.3	112.7	118.9	113.4	109.7
I 医業費用	105.7	106.8	110.7	108.7	110.5	106.9
1. 給与費	59.0	59.4	60.2	58.1	60.2	56.7
(1) 常勤職員給	36.4	36.0	36.3	34.9	36.4	34.7
(2) 非常勤職員給	5.1	5.2	5.7	5.2	5.1	4.2
(3) 臨時給与費	8.2	8.3	8.4	8.0	8.3	8.4
(4) 退職給付費用	2.2	2.2	2.3	2.7	2.4	2.3
(5) 法定福利費	7.1	7.7	7.6	7.4	8.0	7.2
2. 材料費	23.0	24.1	23.9	23.2	24.8	24.8
(1) 薬品費	13.4	14.0	13.5	13.2	14.5	14.7
(2) 診療材料費	8.6	9.2	9.6	9.4	9.5	9.2
(3) 食事材料費	0.5	0.5	0.5	0.4	0.5	0.5
(4) 医療消耗備品費	0.4	0.3	0.4	0.2	0.4	0.3
3. 経費	16.4	16.0	17.1	18.0	17.0	16.7
うち委託費	8.2	7.9	8.6	9.1	8.7	8.5
4. 減価償却費	6.2	5.9	7.4	6.8	7.2	7.0
5. 資産減耗損	0.2	0.2	0.3	1.0	0.1	0.3
6. 研究・研修費	0.4	0.4	0.5	0.6	0.4	0.4
7. 本部費分担金等	0.6	0.7	1.2	0.9	0.7	1.0
II 医業外費用	1.5	1.6	1.6	4.1	2.3	2.2
うち支払利息	1.0	1.0	1.1	3.3	0.8	1.5
うち看護師養成費	0.1	0.2	0.2	0.2	0.1	0.2
III 特別損失	0.3	0.9	0.4	6.2	0.6	0.5
納付消費税 (別掲)	0.4	0.6	0.3	0.3	0.4	0.3
<small>退職給付費用のうち退職給付費(会計基準の見直しに伴う経過措置分)(再掲)</small>	-	-	-	0.2	0.2	-
<small>特別損失のうち退職給付費(会計基準の見直しに伴う経過措置分)(再掲)</small>	-	-	-	2.8	0.2	-
	【 収					
総 収 益	102.9	102.6	103.5	105.3	102.1	102.1
I 医業収益	100.0	100.0	100.0	100.0	100.0	100.0
1. 入院収入	66.4	66.1	66.6	64.6	66.4	66.3
2. 室料差額収入	1.1	1.0	1.0	1.2	1.1	1.2
3. 外来収入	28.5	28.8	28.7	29.5	29.4	29.7
4. 公衆衛生活動収入	1.5	1.4	1.2	1.9	1.5	0.9
5. 医療相談収入	1.2	1.3	1.4	1.2	1.1	1.2
6. その他の医業収入	1.3	1.5	1.1	1.6	0.5	0.7
II 医業外収益	2.6	1.2	3.1	3.2	1.6	1.5
III 特別利益	0.3	1.4	0.4	2.1	0.5	0.6
補助金等収入 (別掲)	-	-	-	12.2	8.5	-
他会計負担金・補助金等収入(別掲)	8.1	5.3	8.2	7.9	7.3	8.1
長期前受金戻入(別掲)	-	-	-	1.3	1.0	-
資本費繰入収益(別掲)	-	-	-	0.2	0.1	-

(注) 平成27年調査から科目を一部追加・修正している。

300 ~ 399床				400 ~ 499床				
25	26	27	28	平成24年	25	26	27	28
用								
108.4	111.9	114.4	110.3	103.5	105.2	108.7	110.2	107.9
105.5	109.7	105.5	107.5	101.2	103.1	105.5	105.1	105.5
57.4	57.9	55.6	56.5	53.2	55.3	54.8	54.1	55.2
34.6	35.4	33.7	34.5	33.2	33.5	33.4	33.1	33.6
4.3	4.3	4.5	4.3	3.4	3.8	4.0	3.8	4.1
8.1	8.4	7.9	8.2	7.5	7.9	7.9	7.7	7.8
2.7	2.3	2.2	2.2	2.5	2.5	2.3	2.5	2.5
7.6	7.5	7.3	7.3	6.7	7.7	7.2	7.0	7.2
24.0	25.4	24.9	25.8	25.8	24.7	26.7	27.2	26.7
14.2	14.9	14.3	14.7	15.1	14.2	15.8	16.1	15.3
8.9	9.7	9.7	10.3	9.8	9.6	10.0	10.3	10.6
0.5	0.5	0.4	0.4	0.5	0.5	0.5	0.5	0.5
0.3	0.3	0.4	0.4	0.4	0.4	0.4	0.3	0.3
16.0	17.4	16.9	16.3	14.6	15.9	15.8	15.2	15.3
8.3	8.5	8.6	8.8	7.2	7.5	7.7	7.7	8.2
6.5	6.8	6.7	7.6	6.0	6.0	6.6	7.1	7.1
0.3	0.2	0.2	0.1	0.4	0.2	0.4	0.1	0.1
0.4	0.5	0.5	0.5	0.5	0.5	0.5	0.6	0.6
0.9	1.3	0.7	0.7	0.7	0.7	0.8	0.7	0.5
2.2	1.8	1.9	1.6	1.8	1.7	2.4	1.7	1.6
1.4	1.2	1.1	0.9	1.0	1.0	0.9	0.8	0.7
0.2	0.2	0.1	0.2	0.1	0.2	0.2	0.2	0.2
0.6	0.5	7.0	1.3	0.4	0.4	0.8	3.4	0.7
0.3	0.4	0.5	0.5	0.3	0.3	0.3	0.3	0.3
-	-	0.1	0.1	-	-	-	0.1	0.2
-	-	2.3	0.1	-	-	-	1.7	0.1
益								
101.6	101.9	102.1	102.2	101.7	101.8	102.3	103.1	102.2
100.0	100.0	100.0	100.0	100.0	100.0	100.0	100.0	100.0
66.4	66.9	66.3	66.3	67.2	68.0	67.2	66.2	66.7
1.2	1.1	1.2	1.1	1.1	1.2	1.1	1.2	1.1
30.0	29.4	29.4	30.0	28.9	28.3	29.3	30.2	29.6
0.8	0.8	1.0	1.0	0.9	0.8	0.6	0.7	0.7
1.1	1.3	1.7	1.3	1.5	1.2	1.2	1.2	1.4
0.5	0.5	0.4	0.3	0.4	0.6	0.6	0.5	0.5
1.3	1.6	1.5	1.7	1.4	1.5	1.8	1.5	1.7
0.3	0.3	0.6	0.4	0.3	0.3	0.5	1.7	0.5
-	-	7.7	7.0	-	-	-	7.2	6.5
5.8	6.2	5.3	5.4	7.3	4.8	5.0	5.5	4.9
-	-	0.7	1.2	-	-	-	1.4	1.3
-	-	0.4	0.3	-	-	-	0.3	0.3

表28-3 一般病院の病床規模別医業収益100対収支金額割合

科 目	500 ~ 599床					平成24年
	平成24年	25	26	27	28	
	【 費					
総 費 用	105.0	108.3	108.0	112.4	107.8	106.9
I 医業費用	102.3	105.4	105.5	103.6	105.4	104.5
1. 給与費	52.5	54.0	53.1	51.8	51.5	54.4
(1) 常勤職員給	32.3	33.3	33.4	32.0	31.6	34.0
(2) 非常勤職員給	3.3	3.2	3.2	3.5	3.2	2.8
(3) 臨時給与費	7.5	7.7	7.3	7.5	7.5	7.5
(4) 退職給付費用	2.4	2.5	2.1	2.1	2.2	2.4
(5) 法定福利費	7.0	7.3	7.1	6.8	7.0	7.7
2. 材料費	27.0	27.1	28.1	28.2	30.1	27.7
(1) 薬品費	16.4	16.4	17.3	16.7	17.8	16.1
(2) 診療材料費	9.9	9.8	10.2	10.8	11.6	10.7
(3) 食事材料費	0.4	0.4	0.4	0.4	0.5	0.5
(4) 医療消耗備品費	0.3	0.5	0.3	0.3	0.3	0.3
3. 経費	14.9	16.1	16.2	15.4	15.3	14.7
うち委託費	7.9	8.2	8.4	8.1	8.0	7.8
4. 減価償却費	6.7	6.7	7.1	7.3	7.3	6.6
5. 資産減耗損	0.2	0.1	0.2	0.2	0.4	0.2
6. 研究・研修費	0.5	0.5	0.6	0.5	0.5	0.4
7. 本部費分担金等	0.4	0.8	0.3	0.2	0.4	0.4
II 医業外費用	1.8	1.6	1.7	1.8	1.8	1.8
うち支払利息	1.1	1.0	0.8	0.9	0.8	0.9
うち看護師養成費	0.2	0.2	0.2	0.2	0.1	0.3
III 特別損失	1.0	1.3	0.8	7.0	0.5	0.5
納付消費税(別掲)	0.2	0.3	0.3	0.3	0.3	0.1
<small>退職給付費用のうち退職給付費(会計基準の見直しに伴う経過措置分)(再掲)</small>	-	-	-	0.1	0.1	-
<small>特別損失のうち退職給付費(会計基準の見直しに伴う経過措置分)(再掲)</small>	-	-	-	3.9	-	-
	【 収					
総 収 益	101.9	102.0	102.0	102.4	102.6	102.2
I 医業収益	100.0	100.0	100.0	100.0	100.0	100.0
1. 入院収入	69.0	68.6	68.2	68.1	67.3	71.2
2. 室料差額収入	1.1	1.1	1.1	1.1	1.1	1.5
3. 外来収入	28.1	28.6	28.9	29.3	30.2	25.9
4. 公衆衛生活動収入	0.5	0.6	0.6	0.6	0.5	0.4
5. 医療相談収入	0.8	0.9	0.9	1.0	0.8	1.1
6. その他の医業収入	0.4	0.2	0.3	-	0.1	0.0
II 医業外収益	1.5	1.5	1.5	2.1	1.7	1.6
III 特別利益	0.4	0.4	0.5	0.3	1.0	0.7
補助金等収入(別掲)	-	-	-	5.6	6.3	-
他会計負担金・補助金等収入(別掲)	10.8	5.3	5.5	4.5	5.2	7.0
長期前受金戻入(別掲)	-	-	-	0.8	1.0	-
資本費繰入収益(別掲)	-	-	-	0.3	0.2	-

(注) 平成27年調査から科目を一部追加・修正している。

600 ~ 699床				700床~				
25	26	27	28	平成24年	25	26	27	28
用				】				
107.6	108.9	107.5	102.6	99.2	102.8	106.8	107.6	106.5
104.7	106.2	101.1	100.6	97.4	100.2	104.4	102.4	103.6
55.3	53.2	48.9	49.5	47.2	48.9	49.1	47.3	47.8
34.3	33.0	31.1	31.0	30.4	31.1	31.4	30.6	30.7
2.9	2.9	2.3	2.3	1.7	2.0	2.2	2.1	2.0
7.9	7.5	7.1	7.3	7.2	7.3	7.3	7.0	7.5
2.4	2.2	2.1	2.0	2.3	2.1	1.9	1.9	2.0
7.8	7.5	6.4	6.9	5.6	6.4	6.2	5.7	5.7
27.3	29.3	29.7	30.5	29.7	30.4	31.0	32.5	33.1
15.4	16.0	17.0	17.0	19.1	19.4	19.4	19.8	20.9
11.0	12.6	11.3	12.9	9.9	10.4	11.1	12.1	11.2
0.5	0.6	0.4	0.4	0.4	0.4	0.4	0.4	0.3
0.3	0.2	1.0	0.3	0.3	0.2	0.2	0.2	0.6
15.0	15.5	14.6	13.7	13.0	13.3	15.4	14.5	13.8
7.8	8.3	8.2	7.4	6.5	6.3	7.8	7.1	6.9
6.3	7.4	6.9	6.2	6.4	6.6	7.8	7.0	7.1
0.2	0.2	0.1	0.1	0.2	0.1	0.1	0.1	0.9
0.5	0.5	0.6	0.5	0.5	0.5	0.5	0.5	0.6
0.2	0.2	0.3	0.2	0.4	0.3	0.4	0.5	0.3
2.3	2.0	2.3	1.6	1.4	1.9	1.9	1.3	1.5
1.2	1.2	1.6	0.8	0.6	0.9	1.1	0.8	0.8
0.3	0.2	0.1	0.2	0.3	0.2	0.1	0.1	0.1
0.6	0.7	4.2	0.3	0.4	0.7	0.5	3.8	1.4
0.2	0.1	0.4	0.1	0.1	0.3	0.4	0.4	0.3
-	-	0.2	0.1	-	-	-	0.1	0.2
-	-	2.3	0.2	-	-	-	0.9	0.3
益				】				
102.1	102.0	102.1	102.9	102.0	101.8	101.8	101.5	102.2
100.0	100.0	100.0	100.0	100.0	100.0	100.0	100.0	100.0
72.4	70.4	68.8	69.3	63.9	64.6	66.8	64.8	64.4
1.3	1.7	1.7	1.4	1.6	1.5	1.3	1.4	1.6
25.5	26.6	27.7	27.9	32.5	32.2	30.7	32.7	32.8
0.4	0.4	0.3	0.4	0.3	0.3	0.6	0.2	0.5
0.6	1.0	1.1	0.9	1.0	0.9	0.7	0.6	0.8
0.0	-	0.5	0.1	0.6	0.5	0.0	0.4	0.0
1.7	1.7	1.9	1.5	1.7	1.5	1.6	1.3	1.7
0.3	0.3	0.2	1.3	0.3	0.2	0.2	0.2	0.5
-	-	4.2	4.1	-	-	-	5.2	6.0
5.2	4.5	3.2	3.0	3.1	3.5	4.4	3.6	4.1
-	-	1.0	1.0	-	-	-	1.2	1.5
-	-	0.1	-	-	-	-	0.3	0.4

表29 精神科病院の100床当たり収支金額

(金額単位：千円)

科 目	平成24年	25	26	27	28
	【 費 用 】				
総 費 用	64,430	66,039	67,925	71,595	67,990
I 医業費用	62,722	64,492	64,653	67,540	66,480
1. 給与費	43,802	45,288	44,318	46,356	46,089
(1) 常勤職員給	26,681	26,677	26,709	27,388	27,636
(2) 非常勤職員給	1,916	1,982	1,930	2,082	2,200
(3) 臨時給与費	6,957	6,719	6,607	6,769	6,618
(4) 退職給付費用	2,290	3,050	2,944	3,052	2,714
(5) 法定福利費	5,957	6,860	6,128	7,066	6,921
2. 材料費	6,313	5,804	5,142	5,671	5,365
(1) 薬品費	4,893	4,740	4,046	4,113	4,109
(2) 診療材料費	392	350	385	464	453
(3) 食事材料費	984	664	658	1,035	735
(4) 医療消耗備品費	44	49	53	60	67
3. 経費	8,585	8,801	10,007	9,830	9,912
うち委託費	4,057	4,904	5,422	5,153	5,852
4. 減価償却費	3,454	3,879	4,377	4,681	4,605
5. 資産減耗損	70	144	366	203	30
6. 研究・研修費	243	398	281	269	255
7. 本部費分担金等	256	179	162	528	225
II 医業外費用	1,154	1,438	1,411	1,153	1,192
うち支払利息	970	1,297	1,080	1,024	1,077
うち看護師養成費	97	14	55	16	30
III 特別損失	554	110	1,860	2,902	318
納付消費税(別掲)	51	136	90	361	164
<small>退職給付費用のうち退職給付費(会計基準の見直しに伴う経過措置分)(再掲)</small>	-	-	-	306	203
<small>特別損失のうち退職給付費(会計基準の見直しに伴う経過措置分)(再掲)</small>	-	-	-	-	-
	【 収 益 】				
総 収 益	50,424	48,727	53,961	52,547	52,889
I 医業収益	49,271	47,407	50,370	50,494	50,442
1. 入院収入	40,245	38,166	39,932	41,128	40,569
2. 室料差額収入	80	140	138	87	55
3. 外来収入	8,678	8,977	8,217	9,029	9,461
4. 公衆衛生活動収入	17	25	1,155	8	40
5. 医療相談収入	57	44	299	3	64
6. その他の医業収入	194	54	629	240	253
II 医業外収益	1,118	1,303	1,755	1,889	2,432
III 特別利益	35	17	1,836	164	15
補助金等収入(別掲)	-	-	-	18,006	18,146
他会計負担金・補助金等収入(別掲)	14,111	5	14,389	16,817	17,156
長期前受金戻入(別掲)	-	-	-	1,031	814
資本費繰入収益(別掲)	-	-	-	158	173
総収益 - 総費用	△ 14,006	△ 17,312	△ 13,964	△ 19,048	△ 15,101
医業収益 - 医業費用	△ 13,451	△ 17,085	△ 14,283	△ 17,046	△ 16,038
総費用／総収益×100	127.8	135.5	125.9	136.2	128.6
医業費用／医業収益×100	127.3	136.0	128.4	133.8	131.8
病 院 数	32	24	30	27	31
平 均 病 床 数	298	277	293	273	288

(注) 平成27年調査から科目を一部追加・修正している。

表30 精神科病院の医業収益100対収支金額割合

科 目	平成24年	25	26	27	28
	【 費 用 】				
総 費 用	130.8	139.3	134.9	141.8	134.8
I 医業費用	127.3	136.0	128.4	133.8	131.8
1. 給 与 費	88.9	95.5	88.0	91.8	91.4
(1) 常勤職員給	54.2	56.3	53.0	54.2	54.8
(2) 非常勤職員給	3.9	4.2	3.8	4.1	4.4
(3) 臨時給与費	14.1	14.2	13.1	13.4	13.1
(4) 退職給付費用	4.6	6.4	5.8	6.0	5.4
(5) 法定福利費	12.1	14.5	12.2	14.0	13.7
2. 材 料 費	12.8	12.2	10.2	11.2	10.6
(1) 薬品費	9.9	10.0	8.0	8.1	8.1
(2) 診療材料費	0.8	0.7	0.8	0.9	0.9
(3) 食事材料費	2.0	1.4	1.3	2.0	1.5
(4) 医療消耗備品費	0.1	0.1	0.1	0.1	0.1
3. 経 費	17.4	18.6	19.9	19.5	19.7
うち委託費	8.2	10.3	10.8	10.2	11.6
4. 減価償却費	7.0	8.2	8.7	9.3	9.1
5. 資産減耗損	0.1	0.3	0.7	0.4	0.1
6. 研究・研修費	0.5	0.8	0.6	0.5	0.5
7. 本部費分担金等	0.5	0.4	0.3	1.0	0.4
II 医業外費用	2.3	3.0	2.8	2.3	2.4
うち支払利息	2.0	2.7	2.1	2.0	2.1
うち看護師養成費	0.2	0.0	0.1	-	0.1
III 特別損失	1.1	0.2	3.7	5.7	0.6
納付消費税 (別掲)	0.1	0.3	0.2	0.7	0.3
<small>退職給付費用のうち退職給付費 (会計基準の見直しに伴う経過措置分) (再掲)</small>	-	-	-	0.6	0.4
<small>特別損失のうち退職給付費 (会計基準の見直しに伴う経過措置分) (再掲)</small>	-	-	-	-	-
	【 収 益 】				
総 収 益	102.3	102.8	107.1	104.1	104.9
I 医業収益	100.0	100.0	100.0	100.0	100.0
1. 入院収入	81.7	80.5	79.3	81.5	80.4
2. 室料差額収入	0.2	0.3	0.3	0.2	0.1
3. 外来収入	17.6	18.9	16.3	17.9	18.8
4. 公衆衛生活動収入	-	0.1	2.3	-	0.1
5. 医療相談収入	0.1	0.1	0.6	-	0.1
6. その他の医業収入	0.4	0.1	1.2	0.5	0.5
II 医業外収益	2.3	2.7	3.5	3.7	4.8
III 特別利益	0.1	0.0	3.6	0.3	-
補助金等収入 (別掲)	-	-	-	35.7	36.0
他会計負担金・補助金等収入(別掲)	28.6	5.3	28.6	33.3	34.0
長期前受金戻入 (別掲)	-	-	-	2.0	1.6
資本費繰入収益 (別掲)	-	-	-	0.3	0.3

(注) 平成27年調査から科目を一部追加・修正している。

表31 6月1カ月分の総損益差額からみた黒字・赤字病院の数および構成割合

年次	総 数			自治体			その他公的			私 的		
	病院数 —— 割 合	黒 字	赤 字	病院数 —— 割 合	黒 字	赤 字	病院数 —— 割 合	黒 字	赤 字	病院数 —— 割 合	黒 字	赤 字
【 病 院 数 】												
平成24	719	233	486	366	51	315	212	108	104	141	74	67
25	616	184	432	320	28	292	187	88	99	109	68	41
26	645	143	502	358	33	325	186	62	124	101	48	53
27	643	183	460	357	35	322	180	83	97	106	65	41
28	638	173	465	335	37	298	194	77	117	109	59	50
【 構 成 割 合 】												
平成24	100.0	32.4	67.6	100.0	13.9	86.1	100.0	50.9	49.1	100.0	52.5	47.5
25	100.0	29.9	70.1	100.0	8.8	91.2	100.0	47.1	52.9	100.0	62.4	37.6
26	100.0	22.2	77.8	100.0	9.2	90.8	100.0	33.3	66.7	100.0	47.5	52.5
27	100.0	28.5	71.5	100.0	9.8	90.2	100.0	46.1	53.9	100.0	61.3	38.7
28	100.0	27.1	72.9	100.0	11.0	89.0	100.0	39.7	60.3	100.0	54.1	45.9

(注1) 6月1カ月分の総費用と総収益の差額から黒字・赤字状況を判別した場合の病院数の割合である。
 6月分収益－6月分費用 \geq 0 の場合は黒字病院として集計している。
 6月分収益－6月分費用 $<$ 0 の場合は赤字病院として集計している。

(注2) 不採算部門等の医療に対し、地方公営企業法に基づき地方公共団体が負担すべきものとされている負担金等は総収益から除いて仮定計算を行っているため、法令に基づく病院決算時点での黒字・赤字とは異なる。

表32 常勤職員1人当たり平均給与月額

(金額単位：千円)

年次	(1) 総数	(2) 医師 (歯科医含)	(3) 看護師	(4) 准看護師	(5) 看護業務 補助者	(6) 薬剤師	(7) その他 の医療 技術員	(8) 事務職員	(9) 技能 労務員
【 総 数 】									
平成 24	424	1,082	355	335	203	394	343	315	266
25	424	1,060	353	331	196	389	344	315	262
26	427	1,081	356	330	197	388	349	310	260
27	428	1,076	357	327	198	387	344	308	258
28	427	1,074	356	325	205	383	344	304	254
【 自 治 体 】									
平成 24	454	1,131	376	352	206	414	371	345	294
25	453	1,106	371	344	194	406	366	342	275
26	454	1,109	373	341	194	399	371	331	265
27	454	1,104	374	340	194	397	364	329	274
28	454	1,120	373	328	206	394	361	323	265
【 そ の 他 公 的 】									
平成 24	408	1,010	336	351	203	392	342	304	259
25	406	995	338	351	194	387	342	304	261
26	406	1,015	339	344	197	385	342	301	267
27	408	1,022	340	348	197	387	338	300	258
28	409	1,005	340	339	197	386	343	299	252
【 私 的 】									
平成 24	383	1,118	334	299	200	346	291	285	231
25	385	1,087	333	293	201	346	301	288	241
26	384	1,160	329	301	201	352	301	278	218
27	389	1,109	336	291	204	354	306	280	224
28	396	1,105	339	308	214	340	306	282	240

表33 1床当たり有形固定資産額

(金額単位：千円)

年次	(1) 総数	(2) 建物	(3) 附帯設備	(4) 医療機 具 備 品	(5) その他	(6) 土 地 (別 掲)
【 総 数 】						
平成 24	17,024	11,065	2,496	2,876	587	3,132
25	17,837	11,166	2,724	3,140	807	3,203
26	18,392	11,382	2,638	3,396	975	3,013
27	18,329	11,413	2,858	3,238	821	3,657
28	18,436	11,439	2,827	3,154	1,017	3,290
【 自 治 体 】						
平成 24	22,951	15,549	2,598	4,229	575	3,471
25	23,509	15,521	2,645	4,627	716	3,468
26	23,666	15,055	2,744	4,831	1,035	3,400
27	23,299	14,789	2,983	4,647	881	4,100
28	23,198	14,840	2,765	4,562	1,030	3,490
【 そ の 他 公 的 】						
平成 24	12,600	7,432	2,727	1,923	519	3,083
25	13,325	7,557	2,908	1,997	863	3,013
26	13,310	7,525	2,797	2,051	937	2,688
27	13,685	8,128	3,049	1,924	585	3,453
28	15,137	8,782	3,306	2,012	1,036	3,168
【 私 的 】						
平成 24	9,110	5,704	1,690	945	771	2,237
25	9,659	5,242	2,539	897	981	2,771
26	10,078	6,421	1,792	1,036	829	2,276
27	10,735	6,564	1,935	1,078	1,158	2,478
28	10,878	6,713	1,947	1,289	930	2,934